

# Bewerbungsprozess 2022/23



# Ihre Ansprechpartner im International Office



**Maria Frisch**

Outgoing GLOBAL



[outgoing-global-promos@uni-bayreuth.de](mailto:outgoing-global-promos@uni-bayreuth.de)



0921 / 55 - 5244



**Sabine Paez**

PROMOS Stipendium

[outgoing-global-promos@uni-bayreuth.de](mailto:outgoing-global-promos@uni-bayreuth.de)

0921 / 55 - 5247



**Mariia Streltsova**

Outgoing ERASMUS

[outgoing-erasmus@uni-bayreuth.de](mailto:outgoing-erasmus@uni-bayreuth.de)

0921 / 55 - 5320

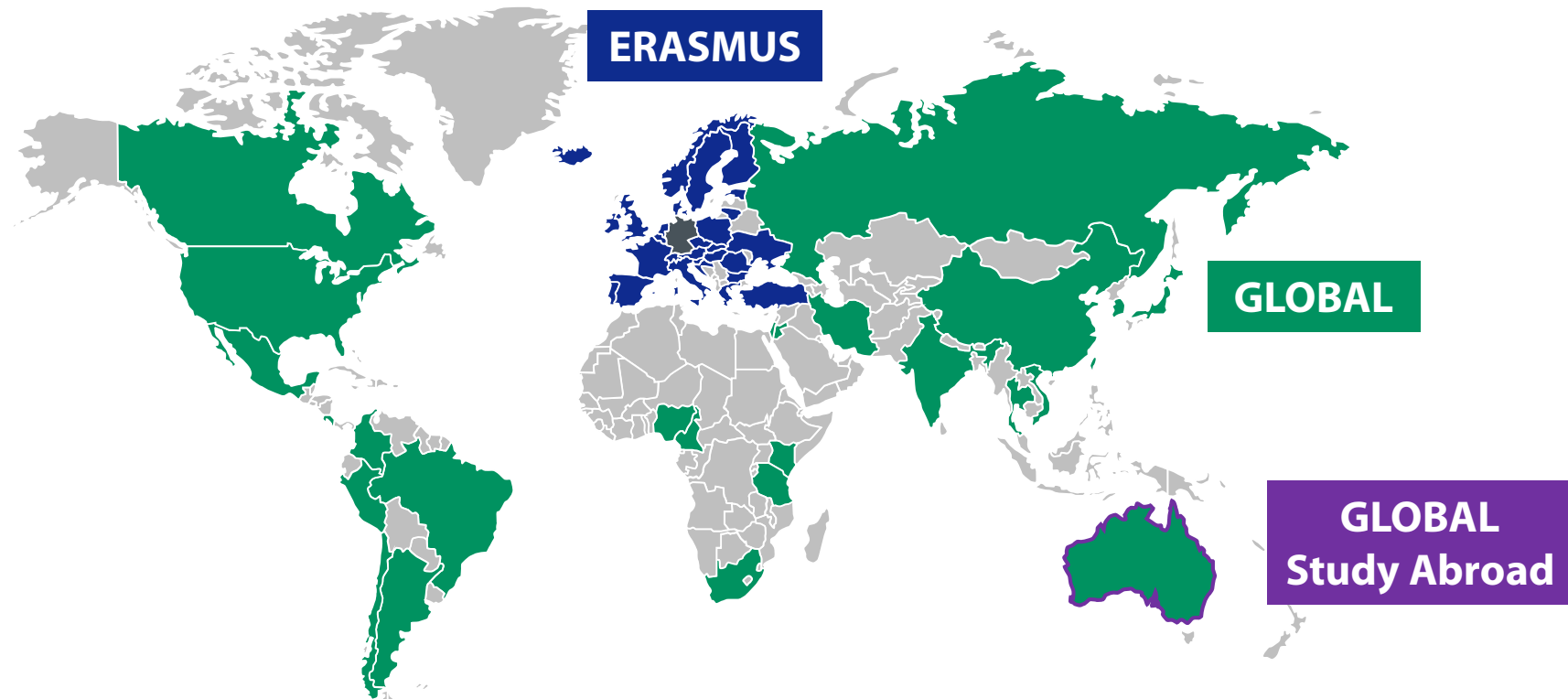


**Mobilitätstutoren**

Studierendenmentor/innen  
an Fakultäten

[mobility-tutor@uni-bayreuth.de](mailto:mobility-tutor@uni-bayreuth.de)

# Aufenthaltsmöglichkeiten



# Auslandssemester in Europa | Erasmus+

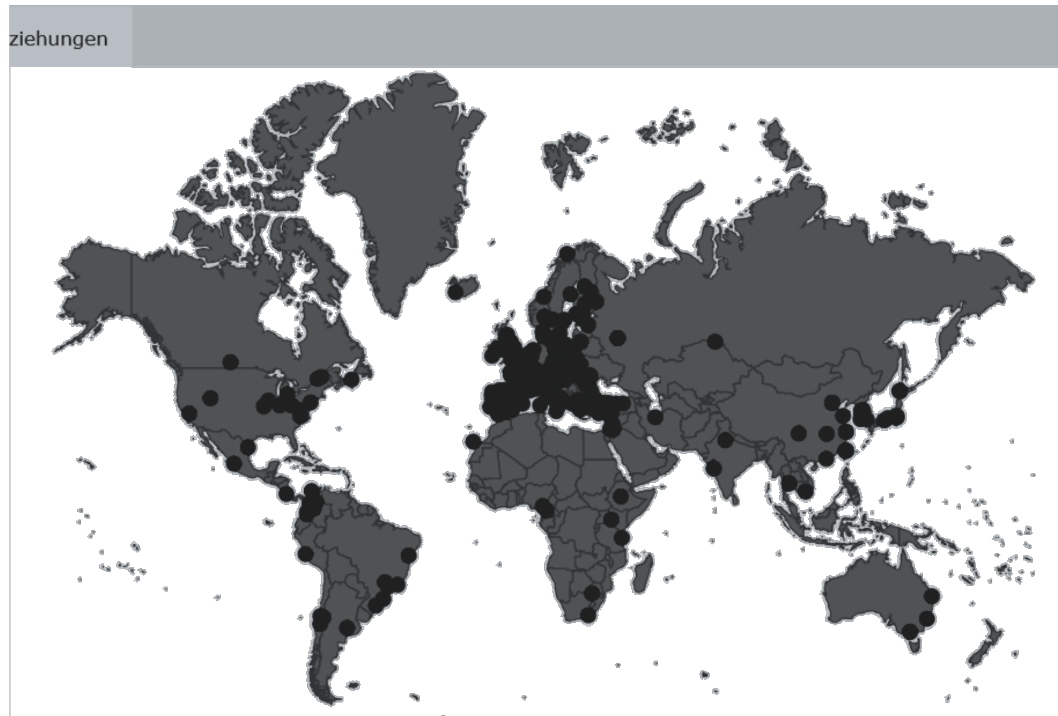


- **Fachgebundener** Austausch im Rahmen europäischer Partnerschaften (EU + Norwegen, Türkei, Liechtenstein, Mazedonien, Island)
- Befreit von **Studiengebühren** (Ausnahme ggf. Großbritannien)
- Bis zu **12 Monate** pro Studienphase  
Bei einzügigen Studiengängen 24 Monate
- Gekoppelt mit **finanzieller Förderung** durch Erasmus+

# Auslandssemester außerhalb Europas | Global

- Meist **nicht fachgebundene** Kooperationen
- Studienaufenthalt für 1 Semester
- In der Regel befreit von **Studiengebühren**  
(an ausgewählten Universitäten müssen verringerte  
Studiengebühren getragen werden → **Study Abroad Optionen**)
- **Möglichkeit** eines **Teilstipendiums** durch das **PROMOS  
Programm** des DAADs

# Partnerinstitutionen



Interaktive Karte aller Partnerinstitutionen mit denen ein Austauschabkommen besteht → [MoveOn Publisher](#)

Rahmen für die Austauschkooperation:

- ERASMUS SMS
- Austausch Global
- Austausch Global (fachgebunden)
- Austausch Global (Study Abroad)

→ Filtern nach Niveau, Fach, Land und Rahmen möglich.

# Voraussetzungen

Für einen Studienaufenthalt



## STUDENTENSTATUS

Sie sind als reguläre/r Studierende/r an der Universität Bayreuth eingeschrieben  
(Exchange Studierende sind ausgeschlossen)



## LEISTUNGSPUNKTE

Sie haben bereits die Mindestanzahl an ECTS Punkten für Ihren Studiengang und -zyklus erreicht  
(BA 20 ECTS; BWL 45 ECTS; MA Studierende – BA Punkte)



## SPRACHKENNTNISSE

Sie verfügen über einen akademischen Sprachnachweis der Unterrichtssprache auf entsprechendem Niveau

Nicht bei Study  
Abroad  
Optionen!

# Bewerbungsprozess

Die Bewerbung erfolgt über das MoveOn Portal, welches über das entsprechende [Bewerbungsformular](#) auf der Website aufgerufen werden kann.

## INTERNATIONAL OFFICE

[Home](#) > [Bewerbungsformulare](#)[Seite drucken](#)

- [Home](#)
- [Aktuelle Informationen](#)
- [Global Profile](#)
- [Come to Bayreuth](#)
- [Going Abroad](#)
- [Alumni International](#)
- [Team](#)
- [Bewerbungsformulare](#)
- [Kontakt](#)

## Bewerbungsformulare des International Office

### Going Abroad

[Bewerbung für einen Studienplatz innerhalb Europas \(Erasmus SMS\)](#)[Bewerbung für eine Praktikumsförderung \(Erasmus SMP\)](#)[Bewerbung für einen Studienplatz außerhalb Europas \(Global\)](#)[Registrierung eines selbstorganisierten Aufenthaltes im Ausland \(Freemover\)](#)[Bewerbung für ein Promos-Stipendium für Studierende der Universität Bayreuth](#)

### Wichtig:

Es kann **gleichzeitig** sowohl eine Bewerbung für den **Global**-Bereich, als auch für **Erasmus** getätigt werden. Dabei können **jeweils 3 Prioritäten** angegeben werden!



1. Registrierung im [MoveOn Portal](#)
2. Starten der entsprechenden Bewerbung(en)



## Authentifizierung

### Anmeldung

E-Mail\*

Passwort\*

Bitte geben Sie die Zeichen ein, die in dem Bild dargestellt sind.\*



[Anderes Bild anzeigen](#)  
[Code anhören](#)

Das Captcha ist notwendig um Spam-Login zu vermeiden.

Anmelden

[Passwort vergessen?](#)

Powered by MoveON © QS unisolution. All Rights Reserved.

### Registrierung

Vorname\*

Nachname\*

E-Mail\*

Registrieren

## BEWERBUNGSFORMULARE

### Bewerbungsfristen Auslandsaufenthalte

Die Bewerbungsdeadline der 1. Auswahlrunde für Studienaufenthalte im darauffolgenden akademischen Jahr (WS+SS) ist immer der

**1. Dezember.**

Sollten danach Restplätze vorhanden sein, folgen weitere Runden.

Die Bewerbung für eine Praktikumsförderung im europäischen Ausland (**Erasmus+ SMP**) ist **ganzjährig möglich**.

### Allgemeine Hinweise:

Erasmus-und Globalbewerbungen sind gleichzeitig möglich, Sie müssen sich jedoch für einen Platz entscheiden, spätestens, wenn Sie die Zusage für eine Gastuniversität im Global-Bereich bekommen. Wenn Sie zusagen, scheiden Sie aus dem Auswahlprozess für Erasmus aus.

### Study Abroad Options

Für kostenpflichtige Study Abroad Options gibt es keine festen Fristen. Die Fristen richten sich nach denen, der von Ihnen gewählten Gasthochschule.

### Bewerbungsfristen PROMOS Teilstipendium

Die Bewerbungsfristen für das **PROMOS**-Teilstipendium richten sich nach dem Start ihres Vorhabens.

Je nach Beginn müssen Sie sich zu folgenden Deadlines bewerben:

- **1. Dezember** des Vorjahres für Vorhaben, mit Beginn in der **ersten Jahreshälfte (Januar – Juni)**
- **1. Juni** des entsprechenden Jahres für Vorhaben, mit Beginn in der **zweiten Jahreshälfte (Juli – Dezember)**

### Rückmeldung zur Bewerbung

Sobald das interne Auswahlverfahren abgeschlossen ist, erhalten Sie eine Benachrichtigung an die im MoveON hinterlegte studentische E-Mail Adresse.

**Da die Bearbeitung der Bewerbungen einige Zeit in Anspruch nimmt, bitten wir Sie zwischenzeitlich von Rückfragen zum Status Ihrer Bewerbung abzusehen.**

Formular	Status
Bewerbungsformular Outgoing Erasmus Praktikum (SMP)	<a href="#">Eingabe starten</a>
Bewerbungsformular Outgoing Erasmus SMS (Hauptrunde)	<a href="#">Eingabe starten</a>
Bewerbungsformular Outgoing Erasmus SMS (2. Runde)	(Nicht verfügbar)
Bewerbungsformular Outgoing (Erasmus SMS - Studium)	(Nicht verfügbar)
Bewerbungsformular Outgoing Erasmus SMS (3. Runde)	(Nicht verfügbar)
Bewerbungsformular Outgoing Erasmus SMS (4. Runde)	(Nicht verfügbar)
Bewerbungsformular Outgoing Global (Hauptrunde)	<a href="#">Eingabe starten</a>
Bewerbungsformular Outgoing Global (2. Runde)	(Nicht verfügbar)
Bewerbungsformular Outgoing Global (3. Runde)	(Nicht verfügbar)
Bewerbungsformular Outgoing Global (4. Runde) - nur Sommersemester	(Nicht verfügbar)
Bewerbungsformular für Outgoing Study Abroad Optionen	<a href="#">Eingabe starten</a>
Bewerbungsformular Outgoing Promos Stipendium (1. Kalenderhälfte)	<a href="#">Eingabe starten</a>

**Wichtig:** Bitte bewahren Sie die MoveOn Zugangsdaten auf!

Information	<b>Persönliche Daten</b>	
<b>Persönliche Daten</b>		
Vorheriges und aktuelles Studium		
Gewünschter Austausch		
Sprachkenntnisse		
Ansprechpartner bei Notfällen		
Hochzuladende Dokumente		
Erklärungen & Hinweise		
Bewerbung abschicken		

<b>Identität</b>		
Nachname*	<input type="text"/>	
Vorname*	<input type="text"/>	
Geschlecht*	Bitte wählen <input type="button" value="v"/>	
Geburtsdatum*	Tag <input type="button" value="v"/> / Monat <input type="button" value="v"/> / Jahr <input type="button" value="v"/> <input type="button" value="calendar"/>	
Geburtsland*	Bitte wählen <input type="button" value="v"/>	
Geburtsort*	<input type="text"/>	
Staatsangehörigkeit*	Bitte wählen <input type="button" value="v"/>	
Staatsangehörigkeit 2	Bitte wählen <input type="button" value="v"/>	
Matrikelnummer*	<input type="text"/>	
Reisepassnr. / Personalausweisnr.*	<input type="text"/>	

<b>Kontaktdaten</b>		
Land*	Bitte wählen <input type="button" value="v"/>	
C/o	<input type="text"/>	
Straße 1*	<input type="text"/>	
Straße 2	<input type="text"/>	
Postleitzahl*	<input type="text"/>	
Stadt*	<input type="text"/>	
Telefonnummer (Handy)*	<input type="text"/>	
Ihre persönliche E-Mail an der Universität (myubt)*	<input type="text"/>	
E-mail	<input type="text"/>	

Seite als vollständig markieren

Information	<b>Vorheriges und aktuelles Studium</b>	
<b>Persönliche Daten</b>		
<b>Vorheriges und aktuelles Studium</b>		
Gewünschter Austausch		
Sprachkenntnisse		
Ansprechpartner bei Notfällen		
Hochzuladende Dokumente		
Sonstiges		
Bewerbung abschicken		

<b>Aktuelles Studium</b>		
Fakultät*	Bitte wählen <input type="button" value="v"/>	<input type="button" value="i"/>
Aktueller Studiengang*	Bitte wählen <input type="button" value="v"/>	<input type="button" value="i"/>
Anzahl des aktuellen Fachsemesters zum Zeitpunkt der Bewerbung	Bitte wählen <input type="button" value="v"/>	<input type="button" value="i"/>
Studienniveau*	Bitte wählen <input type="button" value="v"/>	<input type="button" value="i"/>
bisher erworbene Leistungspunkte*	<input type="text"/>	
Durchschnittsnote*	<input type="text"/>	

Seite als vollständig markieren

- Bitte stellen Sie sicher, dass die Angaben für *vorheriges und aktuelles Studium* mit Ihrer *Leistungsübersicht* übereinstimmen!
- Master Studierende bitte Bachelor Daten angeben, wenn noch keine neuen Leistungen im Umfang von 20 ECTS erhoben wurden.

# ERASMUS / GLOBAL

Information	Gewünschter Austausch	
Persönliche Daten	Akademisches Jahr*	Bitte wählen
Vorheriges und aktuelles Studium	Startdatum (geplant)	Tag / Monat / Jahr
<b>Gewünschter Austausch</b>	Enddatum (geplant)	Tag / Monat / Jahr
Sprachkenntnisse	Dauer in Monaten (geplant)	
Ansprechpartner bei Notfällen	<b>Priorität (1)</b>	
Hochzuladende Dokumente	Semesteranfang*	Bitte wählen
Erklärungen & Hinweise	Dauer in Semestern	1
Bewerbung abschicken	Rahmen*	Bitte wählen
	Land*	Bitte wählen
	Hochschule*	Bitte wählen
	Studienniveau*	Bitte wählen
	Austauschmöglichkeit*	Bitte wählen
	Unterrichtssprache*	Bitte wählen

Seite als vollständig markieren

Sie können für **ERASMUS** & **Global** Bewerbungen **je bis zu 3** Universitäten angeben.

Achten Sie bitte drauf den richtigen Rahmen zu wählen:

- ERASMUS SMS
- Austausch / Global
- Austausch / Global (fachgebunden)

**Wichtig:**

Geplante Aufenthaltsdaten ≠ reale Daten

# PROMOS / STUDY ABROAD

Information	Gewünschte Mobilität	
Persönliche Daten	<b>gewünschte Mobilität</b>	
Vorheriges und aktuelles Studium	Semester	Bitte wählen
<b>Gewünschte Mobilität</b>	Startdatum (geplant)*	Tag / Monat / Jahr
Sprachkenntnisse	Enddatum (geplant)*	Tag / Monat / Jahr
Ansprechpartner bei Notfällen	Rahmen*	Bitte wählen
Hochzuladende Dokumente	Art der Mobilität*	Bitte wählen
Sonstiges	Land*	Bitte wählen
Bewerbung abschicken	Unterrichtssprache/Arbeitsprache	Bitte wählen
	Landessprache*	Bitte wählen

Seite als vollständig markieren

[← Zurück](#) [Weiter →](#) [Fortschritt speichern](#)

Für **PROMOS** & **Study Abroad** Bewerbungen kann nur eine Mobilität angegeben werden!

Der Sprachnachweis für **PROMOS** muss in Unterrichts- / bzw. Arbeitssprache erbracht werden.

Information
Persönliche Daten
Vorheriges und aktuelles Studium
Gewünschter Austausch
<b>Sprachkenntnisse</b>
Ansprechpartner bei Notfällen
Hochzuladende Dokumente
Erklärungen & Hinweise
Bewerbung abschicken

## Sprachkenntnisse

Sprachtest (1)	
Sprache*	Bitte wählen <span>i</span>
Art des Sprachnachweises*	Bitte wählen <span>i</span>
andere	<input type="text"/>
Sprachniveau (CEFR)*	Bitte wählen <span>i</span>
Kursergebnis (Note)	<input type="text"/> <span>i</span>
Datum des Tests*	Tag <input type="text"/> / Monat <input type="text"/> / Jahr <input type="text"/> <span>i</span>

+ Sprachtest

Seite als vollständig markieren

- Beim DAAD Test den Mittelwert aus den 3 Teilbereichen als Ergebnis eintragen.
- Sprachnachweise sollten nicht älter als 2 Jahre sein, da dies zu einer benachteiligten Platzvergabe führen kann.

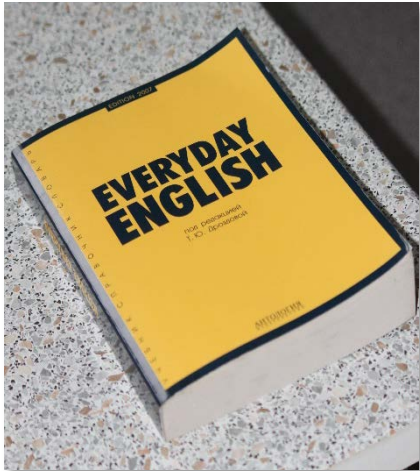
# Sprachanforderungen



- Ein Sprachnachweis muss immer in der **Unterrichtssprache** erbracht werden.
- Die Anforderungen der Gastuniversität können von unseren abweichen!
- Akzeptierte universitäre Sprachnachweise:
  - DAAD Zertifikat
  - Sprachkurs mit abgelegter Prüfung (Niveau in Klammer)
  - Externe Zertifikate wie IELTS, TOEFL, DELE, DELF, Cambridge, etc.

**Abiturzeugnisse können nicht als Sprachnachweis akzeptiert werden!**

# Allgemeine Sprachanforderungen Erasmus+



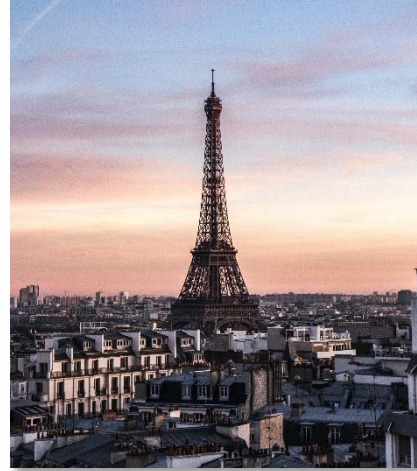
**UNTERRICHTSSPRACHE ENGLISCH**



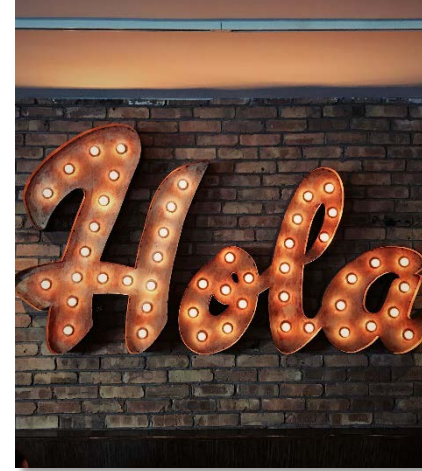
**VEREINIGTES KÖNIGREICH/IRLAND**

**SONSTIGE UNTERRICHTSSPRACHEN**

**LANDESSPRACHE (WENN NICHT UNTERRICHTSSPRACHE)**



B2-Niveau zur Bewerbung

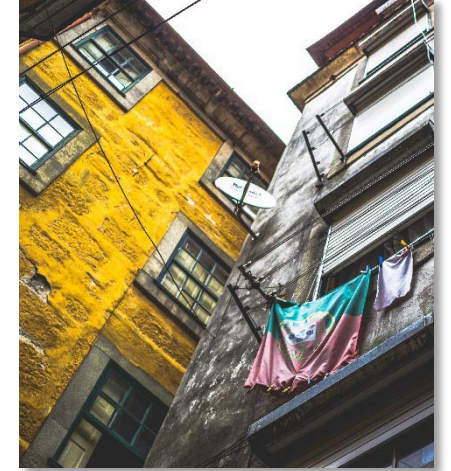


TOEFL-Test/IELTS/Cambridge Certificate ist nachzuweisen zwischen  
Platzzusage und Nominierung an der Gastuniversität

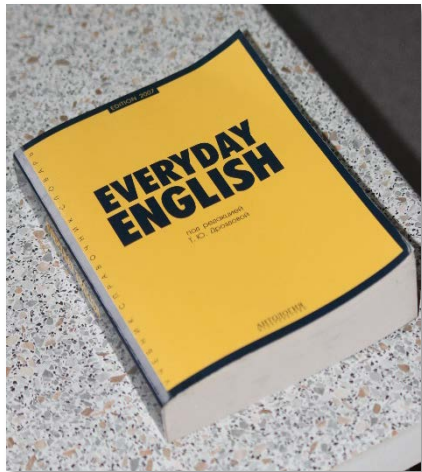
B1-Niveau zur Bewerbung

B2-Niveau muss zum Antritt des Auslandssemesters vorliegen

Empfehlung: 1 Jahr Unterricht vor Antritt des Auslandsaufenthalts



# Allgemeine Sprachanforderungen Global



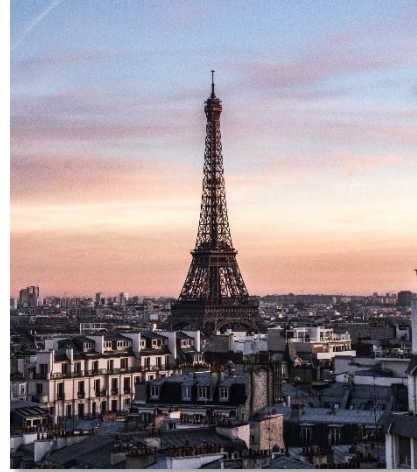
## ENGLISCH

Zur Bewerbung  
B2 Niveau



## ENGLISCH (USA, KANADA, AUSTRALIEN)

Zur Bewerbung  
B2 Niveau  
Vor Nominierung  
TOEFL 90/ IELTS 6.5 /  
Cambridge CAE



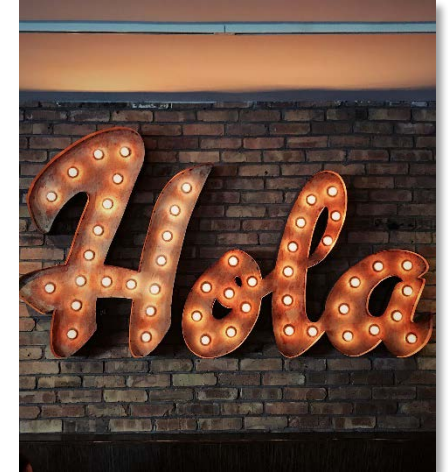
## FRANZÖSISCH

Zur Bewerbung  
B1 Niveau



## PORTUGIESISCH

Zur Bewerbung  
A2 Niveau +  
Anmeldung  
G3 Kurs  
Vor Nominierung  
B1 Niveau



## SPANISCH

Zur Bewerbung  
B1 Niveau

# DAAD Test

Schriftliche Prüfung: **6. November 2021**

An- und Abmeldung über CampusOnline/cmlife:  
**22.10.2021 (7:00 Uhr) bis 02.11.2021 (23:59 Uhr)**

Weitere Informationen auf der [Webseite des Sprachenzentrums](#).





# DAAD Test

## Hinweis:

Das Sprachenzentrum kann Ihnen ein DAAD-Sprachgutachten **ohne** gesonderte Prüfung ausstellen, wenn Sie innerhalb der letzten 2 Jahre am Sprachenzentrum der Universität Bayreuth einen Sprachkurs mit entsprechender Note abgelegt haben.

Informationen dazu können Sie diesem [Dokument](#) entnehmen.

## DAAD-Sprachnachweis Englisch

SZ-Sprache	SZ_Sprachkurs	Im Kurs erzielte Mindestnote	Niveau DAAD-Sprachnachweis	Entspricht GER/CEFR
Englisch	Anglistikkurse Business English II English for Academic Purposes (EAP) II UNlcert® Kurse	2,0	5*	C1
		3,0	4*	B2
	English for Academic Purposes (EAP) I Business English I	2,0	4*	B2
		3,0	3*	B1

# Sprachnachweise



## Übersicht Sprachnachweise

### Wie kann ich meine Sprachkenntnisse nachweisen?

[Einklappen](#)

Das benötigte Sprachniveau für Ihre Bewerbung um einen Austauschplatz der Universität Bayreuth muss mit einem offiziellen Sprachnachweis erbracht werden.

Akzeptierte Nachweise:

■ Abgelegte Sprachprüfungen (z.B. TOEFL iBT, IELTS, Cambridge Certificate, DELF/DALF, UNICert)

■ DAAD-Sprachprüfung

Das [Sprachzentrum der Universität Bayreuth](#) bietet zweimal jährlich den kostenlosen DAAD Sprachtest an. Hierbei werden Studierende in den Teilbereichen *Mündliche Interaktion*, *Lesen* und *Schreiben* geprüft.

Wichtige Informationen zu Inhalten, Musterprüfungen, Anmeldungsmodalitäten und einer möglichen Befreiung von der DAAD-Sprachprüfung finden Sie [hier](#).

■ Erfolgreiche Teilnahme an Sprachkursen der Universität Bayreuth  
Nachweis durch Einreichen der Leistungsübersicht

**Hinweis:** Das Sprachzentrum kann Ihnen ein DAAD-Sprachgutachten **ohne** gesonderte Prüfung ausstellen, wenn Sie innerhalb der letzten 2 Jahre am Sprachzentrum der Universität Bayreuth einen den Mobilitäts-Anforderungen des INO genügenden Sprachkurs mit entsprechender Note abgelegt haben. Informationen dazu können Sie diesem [Dokument](#) entnehmen.

Ihr Sprachnachweis sollte im Idealfall nicht älter als 2 Jahre sein. Ein älterer Nachweis kann gegebenenfalls zu einer nachrangigen Behandlung Ihrer Bewerbung führen.

Wir möchten darauf hinweisen, dass ein Abiturzeugnis als Sprachnachweis **nicht** ausreicht.

Sollten Sie sich nicht sicher sein, ob Ihr Sprachzertifikat ausreicht, wenden Sie sich gerne an [uns](#).

Sollte Ihre nachgewiesene Unterrichtssprache von der Landessprache abweichen, raten wir Ihnen zudem, vor oder während dem Austausch einen Sprachkurs in der Landessprache zu besuchen.

# Sprachanforderungen Study Abroad






- Ein Sprachnachweis muss bei der Bewerbung an der UBT **nicht** eingereicht werden!
- Sie müssen zum Zeitpunkt der Bewerbung an der Gastuniversität deren Anforderungen erfüllen.
- Hinweise zu den akzeptierten Sprachnachweisen finden Sie auf den Webseiten der jeweiligen Gastuniversität.

Information
Persönliche Daten
<b>Vorheriges und aktuelles Studium</b>
Gewünschter Austausch
Sprachkenntnisse
Ansprechpartner bei Notfällen
<b>Hochzuladende Dokumente</b>
Sonstiges
Bewerbung abschicken

### Hochzuladende Dokumente

Bitte prüfen Sie, dass die richtigen Dokumente hochgeladen wurden. Es erfolgt keine Nachforderung von fehlenden/fehlerhaften Dokumenten.  
Bitte verwenden Sie für das Motivationsschreiben ausschließlich unsere [Vorlage!](#)

Fremdsprachennachweis Testergebnis (1)*	<input type="button" value="Durchsuchen..."/>	Keine Datei ausgewählt.	
Fremdsprachennachweis Testergebnis (2)	<input type="button" value="Durchsuchen..."/>	Keine Datei ausgewählt.	
Fremdsprachennachweis Testergebnis (3)	<input type="button" value="Durchsuchen..."/>	Keine Datei ausgewählt.	
Akademischer Leistungsnachweis (CampusOnline/cmlife) *	<input type="button" value="Durchsuchen..."/>	Keine Datei ausgewählt.	
<a href="#">Motivationsschreiben</a> (bitte verwenden Sie unbedingt unsere <a href="#">Vorlage!</a> ) *	<input type="button" value="Durchsuchen..."/>	Keine Datei ausgewählt.	
Kopie des Reisepasses / Personalausweises *	<input type="button" value="Durchsuchen..."/>	Keine Datei ausgewählt.	
Immatrikulationsbescheinigung*	<input type="button" value="Durchsuchen..."/>	Keine Datei ausgewählt.	
Lebenslauf*	<input type="button" value="Durchsuchen..."/>	Keine Datei ausgewählt.	

Seite als vollständig markieren

Bitte für die Global/PROMOS Motivationsschreiben ausschließlich die Vorlagen verwenden!

Information
Persönliche Daten
Vorheriges und aktuelles Studium
Gewünschte Mobilität
Sprachkenntnisse
Ansprechpartner bei Notfällen
<b>Hochzuladende Dokumente</b>
Sonstiges
Bewerbung abschicken

### Hochzuladende Dokumente

#### Fremdsprachennachweis

Fremdsprachennachweis Testergebnis (1)*	<input type="button" value="Durchsuchen..."/>	Keine Datei ausgewählt.
Fremdsprachennachweis Testergebnis (2)	<input type="button" value="Durchsuchen..."/>	Keine Datei ausgewählt.
Fremdsprachennachweis Testergebnis (3)	<input type="button" value="Durchsuchen..."/>	Keine Datei ausgewählt.
Akademischer Leistungsnachweis (CampusOnline) *	<input type="button" value="Durchsuchen..."/>	Keine Datei ausgewählt.

**Bitte verwenden Sie unbedingt unsere [Vorlage für das Motivationsschreiben!](#)**

Motivationsschreiben*	<input type="button" value="Durchsuchen..."/>	Keine Datei ausgewählt.
Passfoto*	<input type="button" value="Durchsuchen..."/>	Keine Datei ausgewählt.
Immatrikulationsbescheinigung*	<input type="button" value="Durchsuchen..."/>	Keine Datei ausgewählt.
Lebenslauf*	<input type="button" value="Durchsuchen..."/>	Keine Datei ausgewählt.
Zusage Unternehmen/Institution (falls bereits vorhanden)	<input type="button" value="Durchsuchen..."/>	Keine Datei ausgewählt.

Seite als vollständig markieren

Für **PROMOS** Bewerbungen ist die Zusage des Unternehmens / der Institution noch nicht zwingend notwendig!

## ERASMUS

## GLOBAL

## Study Abroad

## PROMOS

- Was ist meine Allgemeine Motivation für den Austausch?
- Warum möchte ich an genau jener Institution studieren?
- Warum möchte ich genau jenes Land besuchen?
- Was möchte ich lernen und wie passt dieser Auslandsaufenthalt in meine Karriere- und Lebensplanung?
- Wie möchte ich die Universität Bayreuth im Ausland repräsentieren?

→ Bitte legen Sie den Fokus hauptsächlich auf die erste Priorität, erwähnen jedoch auch die anderen Prioritäten.

→ Bitte verfassen Sie das Motivationsschreiben auf Deutsch.

→ Bitte verwenden Sie unbedingt unseren Vorlagen für das [Global Motivationsschreiben](#) bzw. das [PROMOS Motivationsschreiben](#)!

- Was ist ihre allgemeine Motivation und wie helfen Ihre Kenntnisse bei der Durchführung des Vorhabens?
- Beschreibung des Vorhabens & Begründung der Universität
- Wie ist Ihr aktueller Planungsstand und wie ist die Relevanz von PROMOS für das Vorhaben?
- Welchen Zusatznutzen hat Ihr Aufenthalt?
- Soziales Engagement und Repräsentation der UBT

Information
Persönliche Daten
Vorheriges und aktuelles Studium
Gewünschter Austausch
Sprachkenntnisse
Ansprechpartner bei Notfällen
Hochzuladende Dokumente
Sonstiges <span>✓</span>
<b>Bewerbung abschicken</b>

## Bewerbung abschicken

Bitte stellen Sie sicher, dass Sie alle Pflichtfelder ausgefüllt und alle notwendigen Unterlagen hochgeladen haben. Sie können Ihre Bewerbung abschicken, wenn alle Abschnitte des Menüs mit einem grünen Häkchen markiert sind. Nach dem Abschicken sind keine Änderungen Ihrer Bewerbung möglich.

Bitte drucken Sie das nach dem Absenden der Bewerbung angezeigte PDF-Antragsformular und Ihr Motivationsschreiben aus und reichen Sie beides in gedruckter Form bis 4 Tage nach Ende der Bewerbungsfrist im International Office - Briefkasten neben dem Haupteingang der ZUV - ein. Bitte verzichten Sie darauf, Ihre Unterlagen direkt im International Office einzureichen.

Bitte adressieren Sie die Unterlagen an:

International Office

Global Program

Universitätsstraße 30

95447 Bayreuth

Bitte sehen Sie von Rückfragen zum Stand Ihres Bewerbungsprozesses ab, Sie werden zeitnah von uns über den Stand Ihrer Bewerbung informiert.

← Zurück

Senden

Sie können die Bewerbung während der Bearbeitung speichern und unterbrechen.

Sobald ein Teil fertig ist, markieren Sie diesen als **vollständig ✓**.

Nach Beendigung der Bearbeitung bitte auf *Senden* klicken.

Im Anschluss wird Ihre Bewerbungs-PDF generiert.

Nach Abschicken der Bewerbung die **generierte PDF + Motivationsschreiben** postalisch senden an:

### International Office

Global Programm / ERASMUS Programm / PROMOS Programm (je nach Bewerbungsformular)

Universitätsstraße 30

95447 Bayreuth

# Wichtige Fristen

Bewerbungsfrist für Aufenthalte im WS2022/23 bzw. SS2023

**ERASMUS und GLOBAL:**

**1. Dezember 2021 (23:59 Uhr)**

Es erfolgt keine separate Ausschreibung von Plätzen für das WS und das SS. Das Gesamtkontingent des Jahres wird je nach Bewerberlage auf die beiden Semester verteilt.



# Wichtige Fristen



## Study Abroad :

Je nach Partneruniversität (siehe Publisher)

## Bewerbungsfrist **PROMOS Teilstipendium**

Vorhaben mit Beginn in der ersten Kalenderhälfte 2022 | **1. Dezember 2021 (23:59 Uhr)**

Vorhaben mit Beginn in der zweiten Kalenderhälfte 2022 | **1. Juni 2022 (23:59 Uhr)**



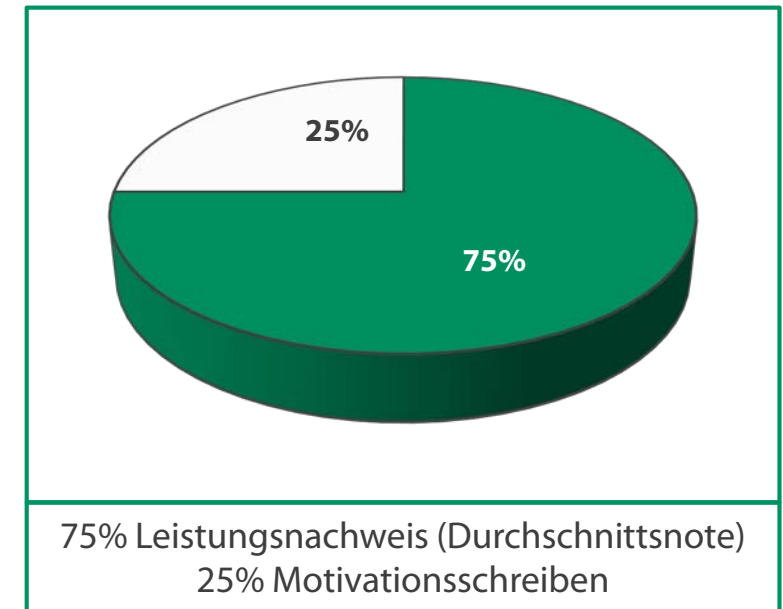
# Auswahlprozess Erasmus+



Die Auswahl erfolgt über die [ERASMUS-Fachverantwortlichen](#)

# Auswahlprozess Global

- Prüfung des Leistungsnachweises
  - Mindestanzahl ECTS Punkte
  - Durchschnittsnote
  
- Bewertung des Motivationsschreibens
  
- Ermittlung des Gesamt-Scores
  - 75% Durchschnittsnote
  - 25% Motivationsschreiben



# Rückmeldung

- Im Portal können Sie *ihre Bewerbungen* einsehen.
- Eine *Rückmeldung zu Ihrer Bewerbung* erhalten Sie ebenfalls im [MoveOn Portal](#).  
Bitte bewahren Sie Ihre Anmelde Daten gut auf!
  - **Zusage:**  
Wenn Ihnen ein Platz zugeteilt werden konnte, erhalten Sie **eine** positive Rückmeldung. Sie können das Angebot annehmen bzw. ablehnen & Auflagen einsehen.
  - **Absage:**  
Sollte Ihnen kein Platz zugeteilt werden können, erhalten Sie eine Absage.

## IHRE BEWERBUNGEN

Formular	Status	Gestartet am	Letzte Änderung	Link
Bewerbungsformular Outgoing Global (Hauptrunde)	Unvollständig	20/10/2020 08:52	20/10/2020 08:52	<a href="#">Eingabe fortsetzen</a>
Bewerbungsformular Outgoing Global (2. Runde)	Abgeschickt	09/11/2020 10:20	07/01/2021 09:05	<a href="#">Eingabe ansehen</a>
Bewerbungsformular für Outgoing Study Abroad Optionen	Abgeschickt	19/04/2021 09:46	19/04/2021 10:20	<a href="#">Eingabe ansehen</a>

Hier finden Sie die Übersicht Ihrer derzeit laufenden Bewerbungsverfahren.

Bitte achten Sie darauf, die Bewerbung rechtzeitig und vollständig abzuschicken. Unvollständige Bewerbungen werden nicht berücksichtigt.

## RÜCKMELDUNG ZU IHREN BEWERBUNGEN

Hier finden Sie die Ergebnisse Ihrer Bewerbung.

Falls Sie das Platzangebot annehmen möchten, drücken Sie bitte innerhalb der gegebenen Frist auf "Angebot annehmen". Ihre Zusage ist damit offiziell gültig.

**Eine fehlende fristgerechte Rückmeldung wird als Absage gewertet.**

### WICHTIG:

Ihre Annahme der Nominierung hat zur Folge, dass wir Sie bei der entsprechenden Partnerinstitution anmelden werden. Wir können aber aus rechtlichen Gründen keine Garantie für die Zuteilung des gewünschten Studienplatzes übernehmen. **Die endgültige Entscheidung über Annahme oder Ablehnung obliegt allein den Gastuniversitäten** und wird Ihnen dann durch diese mitgeteilt!

Startsemester	Aufenthaltsmöglichkeit	Optionen	Bemerkungen
Sommersemester 2021	Erasmus SMS - BI Handelshøyskolen - 3 - Betriebswirtschaftslehre	Angebot abgelehnt	Leider können wir Ihnen für diese Priorität kein Platzangebot unterbreiten.
Wintersemester 2020/21	Erasmus SMS - Itä-Suomen yliopisto - 3 - Betriebswirtschaftslehre	<a href="#">Angebot annehmen</a> <a href="#">Angebot ablehnen</a>	Auflage: Sprachnachweis Englisch B2 nachreichen bis 29. Oktober 2021

◀ Zurück

Weiter ▶

📄 Fortschritt speichern

📄 Senden

# Rückmeldung - Restplätze

- Sollten Sie in der 1. Runde kein Angebot erhalten haben, so können Sie sich in Restplatzrunden erneut bewerben.
- Es gibt kein automatisches Nachrückverfahren!

# Nominierung & Bewerbung an der Gastuniversität

- Nachdem Sie Ihre Aufenthaltsangebot angenommen haben erfolgt die **Nominierung** an der Gastuniversität.
- Diese erhält Ihre wichtigsten Informationen und persönlichen Daten.
- Jede Universität legt eigene Nominierungsfristen fest (4-6 Monate vor dem Aufenthalt).
- Anschließend werden Sie zur **Bewerbung** an der Gastuniversität aufgefordert.
- Diese entscheidet über die Annahme und sendet Ihnen einen Letter of Acceptance (2-3 Monate vor dem Aufenthalt)

## **Wichtig:**

Alle E-Mails werden an [btxxxxxx@uni-bayreuth.de](mailto:btxxxxxx@uni-bayreuth.de) geschickt!

Heben Sie unbedingt Ihre Zugangsdaten zu MoveOn auf!

# Informationsquellen



## ■ INO Webseite:

Informationen zu Aufenthalten, Bewerbungen und Finanzierungsmöglichkeiten.  
[www.ino.uni-bayreuth.de](http://www.ino.uni-bayreuth.de)

## ■ Webseite des auswärtigen Amts:

Informationen zu Reisewarnungen, medizinische Hinweise und Einreisebestimmungen.

## ■ Sprachenzentrum:

Informationen zu den Sprachkursen und Sprachzertifikaten, sowie Prüfungsterminen.

## ■ DAAD Webseite

## ■ MoveOn Publisher – Übersicht der Partneruniversitäten weltweit

## ■ Social-Media-Kanäle

# E-Learning Kursangebot



- Auslandsaufenthalte während des Studiums  
Kurzübersicht der Inhalte der Webseite; Aufnahmen von Informationsveranstaltungen; Präsentationsfolien.
- Erfahrungsberichte von Kurzaufenthalten, Praktika, etc.  
Auflistung vieler Kurzaufenthalte oder selbstorganisierter Aufenthalte.

# Termin-Sprechstunden

## Sprechstundenverwaltung

Tool zur Vereinbarung von Terminsprechstunden, sowie Übersicht aller offenen Sprechstunden.

# Offene Zoom Sprechstunden ohne Anmeldung | bis Ende November

## **Auslandsaufenthalte während des Studiums (ERASMUS & Global & Freemover)**

Donnerstags | 10:00 Uhr - 11:00 Uhr | [Meeting-ID 642 4402 1719](#) (Kenncode: 624375)

## **Finanzierungsmöglichkeiten außerhalb Europas durch das PROMOS Stipendium**

Montags | 09:00 Uhr - 10:00 Uhr | [Meeting-ID 932 7811 6687](#) (Kenncode: 090406)



# Weitere Informationsveranstaltungen

## **Auslandsaufenthalte während des Studiums**

15.11.21 | 10:00 Uhr | [Meeting-ID: 685 3328 3153](#) | Kenncode: 742746

## **Praktika im Ausland**

17.11.21 | 10:00 Uhr | [Meeting-ID: 685 3328 3153](#) | Kenncode: 742746

## **Finanzierungsmöglichkeiten durch PROMOS**

18.11.21 | 10:00 Uhr | [Meeting-ID: 685 3328 3153](#) | Kenncode: 742746

## **Aufenthalte im außereuropäischen Ausland – GLOBAL**

18.11.21 | 11:00 Uhr | [Meeting-ID: 685 3328 3153](#) | Kenncode: 742746

## **Aufenthalte im europäischen Ausland – ERASMUS**

18.11.21 | 13:00 Uhr | [Meeting-ID: 685 3328 3153](#) | Kenncode: 742746

## **Bewerbungsprozess Auslandsaufenthalte 2022/23**

19.11.21 | 10:00 Uhr | [Meeting-ID: 685 3328 3153](#) | Kenncode: 742746

