

Studienaufenthalte im Ausland



Ihre Ansprechpartner im International Office



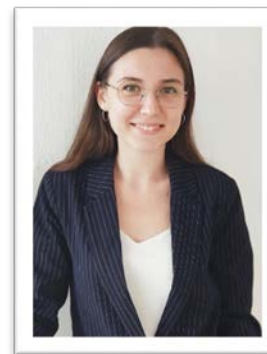
Maria Frisch

Outgoing GLOBAL



Sabine Paez

PROMOS Stipendium



Mariia Streltsova

Outgoing ERASMUS



**Mobilitätstutor/
-innen**

Studierende an Fakultäten



[outgoing-global-
promos@uni-bayreuth.de](mailto:outgoing-global-promos@uni-bayreuth.de)

[outgoing-global-
promos@uni-bayreuth.de](mailto:outgoing-global-promos@uni-bayreuth.de)

[outgoing-erasmus@uni-
bayreuth.de](mailto:outgoing-erasmus@uni-bayreuth.de)

mobility-tutor@uni-bayreuth.de



0921 / 55 - 5244

0921 / 55 - 5247

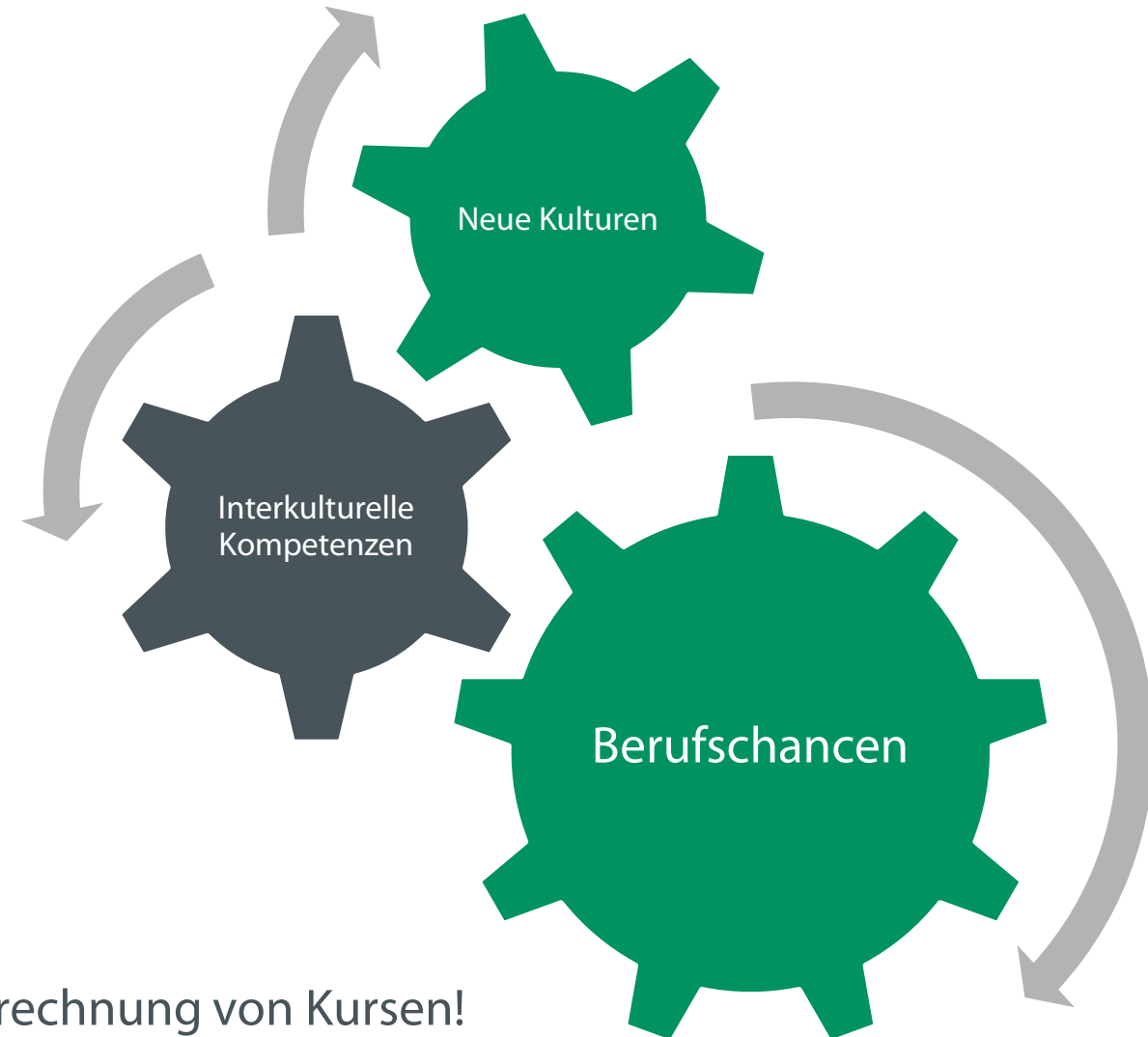
0921 / 55 - 5320

Telefonhotline: Mo-Do 9-11 Uhr 0921 / 55 - 5874

Warum ins Ausland?

- Persönliche Weiterentwicklung
- Andere Bildungssysteme kennenlernen
- Kontakte knüpfen weltweit
- Soziale Kompetenzen verbessern
- Sprachkenntnisse verbessern

→ Ein Auslandsaufenthalt lohnt sich auch ohne Anrechnung von Kursen!



Aufenthaltsmöglichkeiten



STUDIUM

1 – 2 **Studiensemester**
an einer
Partnerinstitution
innerhalb oder
außerhalb Europas



PRAKTIKUM

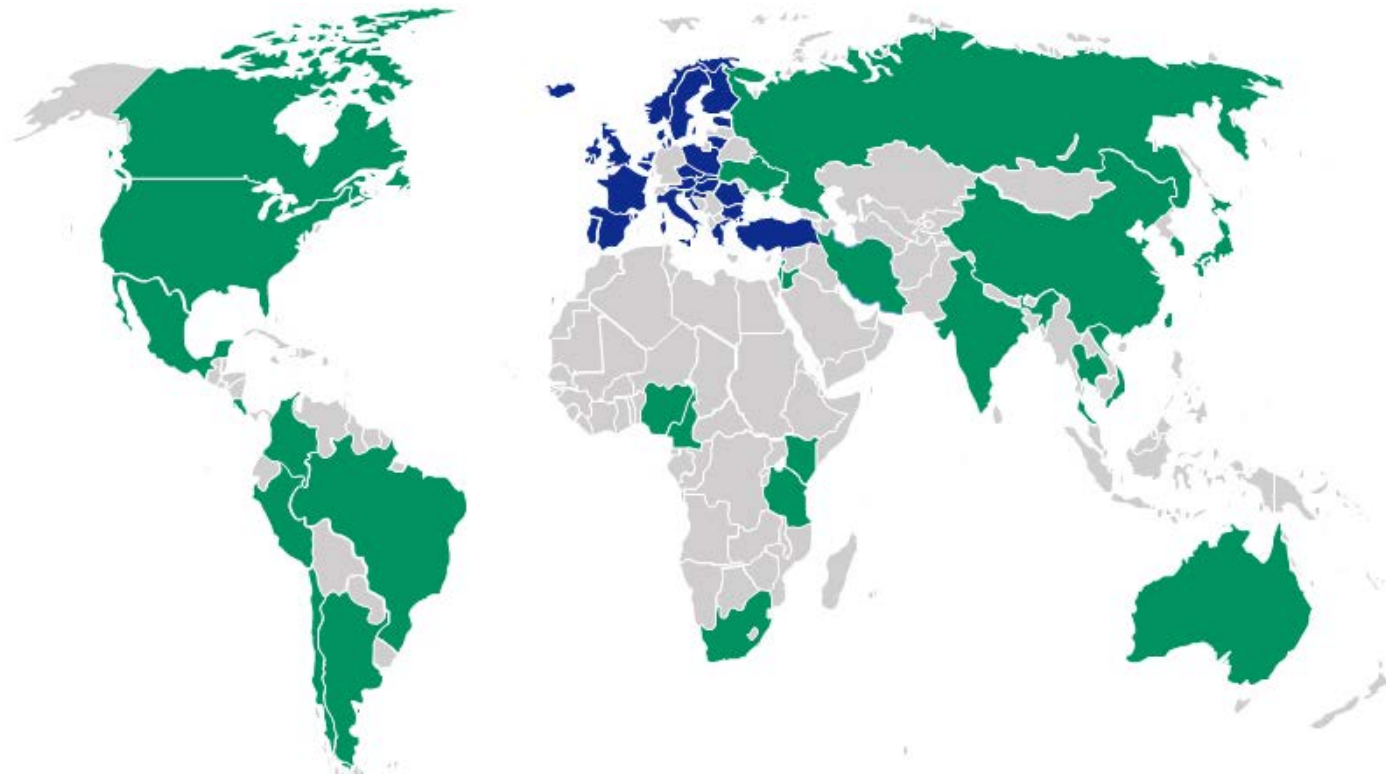
Selbstorganisiertes
Praktikum im
weltweiten Ausland



KURZAUFENTHALTE

Kurzaufenthalte weltweit
(Sprachkurse, Summer
Schools, Winter Schools
Fachkurse,
Abschlussarbeiten)

Austauschsemester - Exchange



Voraussetzungen

Für einen **Austauschaufenthalt**



STUDENTENSTATUS

Sie sind als reguläre/r Studierende/r an der Universität Bayreuth eingeschrieben
(Exchange Studierende sind ausgeschlossen)



LEISTUNGSPUNKTE

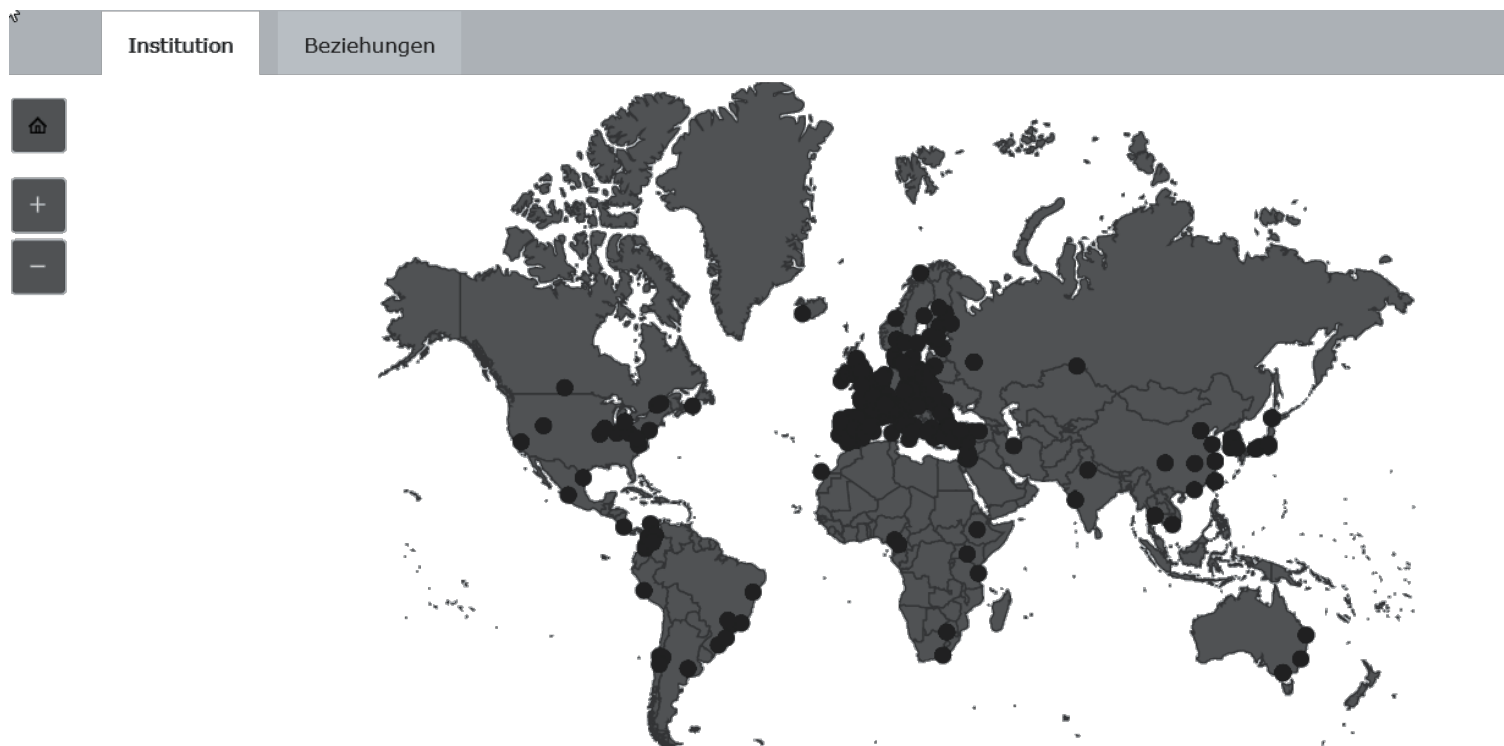
Sie haben bereits die Mindestanzahl an ECTS Punkten für Ihren Studiengang und -zyklus erreicht
(BA 20 ECTS; MA Studierende – BA Punkte)



SPRACHKENNTNISSE

Sie verfügen über einen akademischen Sprachnachweis auf entsprechendem Niveau

Partnerinstitutionen



Interaktive Karte aller Partnerinstitutionen mit denen ein Austauschabkommen besteht.

→ [MoveOn Publisher](#)

- ERASMUS SMS
- Austausch Global
- Austausch Global (fachgebunden)
- Austausch Global (Study Abroad)

Studium im europäischen Ausland

4 Belgien
1 Bulgarien
4 Dänemark
2 Estland
7 Finnland
35 Frankreich
3 Griechenland
4 Irland
1 Island
22 Italien
2 Kroatien
3 Litauen
8 Niederlande



* Anzahl Universitäten im Land

4 Norwegen
2 Österreich
13 Polen
2 Rumänien
5 Schweden
4 Schweiz
4 Slowakei
2 Slowenien
26 Spanien
6 Tschechien
14 Türkei
3 Ungarn
13 Vereinigtes Königreich

Studium im europäischen Ausland

- **Fachgebundener** Austausch im Rahmen europäischer Partnerschaften
(EU + Norwegen, Türkei, Liechtenstein, Mazedonien, Island)
- Bis zu **12 Monate** pro Studienphase
Bei einzügigen Studiengängen 24 Monate
- Austauschplatz gekoppelt mit **finanzieller Förderung** durch Erasmus+

Studium im außereuropäischen Ausland

Austauschsemester (Exchange)

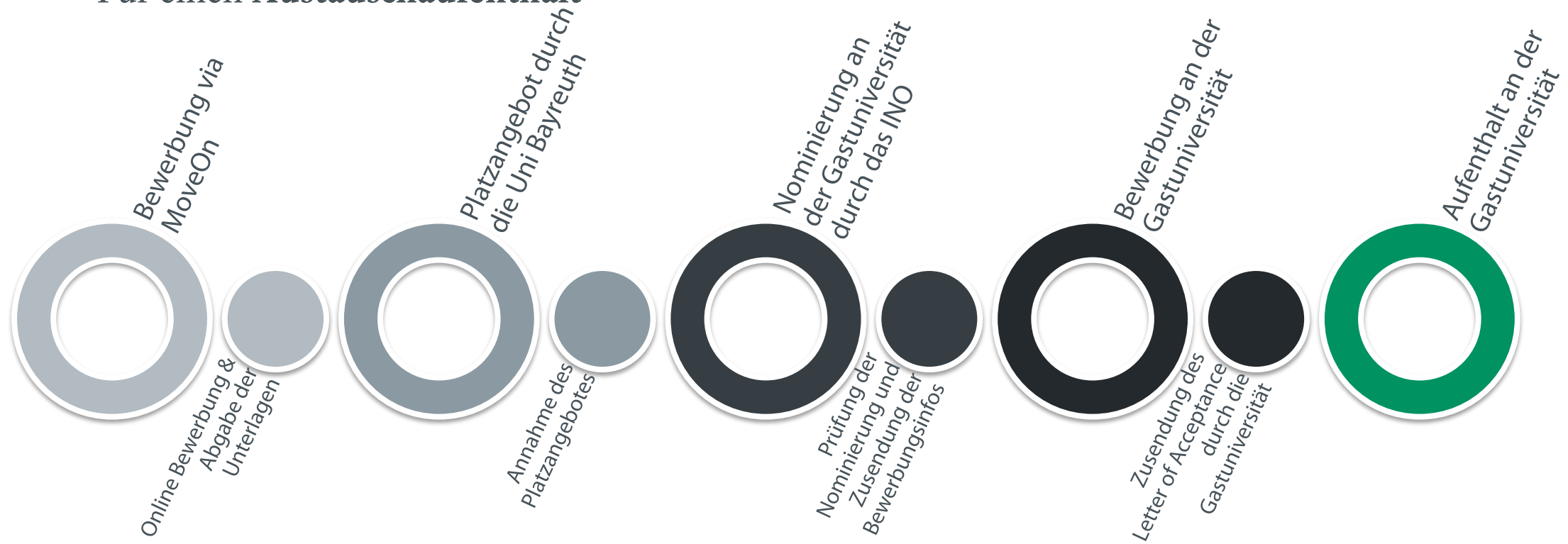
- Meist **nicht fachgebundene** Kooperationen
- Studienaufenthalt für 1 Semester
- In der Regel befreit von **Studiengebühren**
- **Möglichkeit** eines **Teilstipendiums** durch das **PROMOS** Programm des DAADs

Study Abroad

- **nicht fachgebundene** Kooperationen
- Studienaufenthalt für 1-2 Semester
- **Reduktion** von Studiengebühren
- **Keine Bewerbung** zu Exchange Fristen notwendig
- **Möglichkeit** eines **Teilstipendiums** durch das **PROMOS** Programm des DAADs

Bewerbungsprozess

Für einen Austauschaufenthalt



Bewerbungsunterlagen



- Kopie des Personalausweises
- kurzer Lebenslauf
- Akademische Notenübersicht (cmlife)
- Universitärer Sprachnachweis
- Motivationsschreiben (Vorlage für Global & PROMOS)
- Immatrikulationsbescheinigung (cmlife)

Sprachanforderungen der UBT

- Die jeweiligen Sprachanforderungen Ihrer Wunschuniversität entnehmen Sie den Informationen der Partnerübersicht.

- Bitte beachten Sie, dass es sich hierbei um die Anforderungen für die Mobilitätsprogramme der UBT handelt. Ggf. fordert die Gastuniversität andere Kenntnisse.



Global - Universidad de Los Andes - -		Mehr Informationen
Rahmen	Austausch / Global	
Niveau	Undergraduate / Bachelor, Postgraduate / Master	
Beschreibung		
Bewerbungsformalitäten	<p>Die Bewerbungsfrist für Aufenthalte im darauffolgenden Akademischen Jahr ist immer der 1. Dezember. Sowohl für Aufenthalte im WS als auch im SS. (Bsp.: 1. Dezember 2020 für Aufenthalte im WS 2021/22 und SS2022) Sofern danach noch Restplätze vorhanden sind, finden weitere Bewerbungsrunden zur Restplatzvergabe statt. Es gibt kein automatisches Nachrückverfahren.</p> <p>Eine detaillierte Aufstellung des Bewerbungsprozesses finden Sie hier. Bitte beachten Sie, dass die Bewerbung etwa 1-1,5 Jahre vor dem Aufenthalt geschehen muss.</p>	
Sprachanforderung Uni Bayreuth	<p>Zur Bewerbung im Global Programm: B1 Niveau Spanisch bzw. B2 Niveau Englisch</p> <p>Es muss ein Nachweis in der Unterrichtssprache erbracht werden. Hinweise zu den akzeptieren Sprachnachweisen finden Sie hier.</p> <p>Die zusätzlichen Sprachanforderungen der Gasthochschulen können von unseren Anforderungen abweichen. Bitte prüfen Sie diese auf den Webseiten der Gasthochschulen oder im bereit gestellten Fact Sheet.</p>	
Studiengebühren	Durch den Kooperationsvertrag entfallen die Studiengebühren an der Gastuniversität.	

Allgemeine Sprachanforderungen UBT



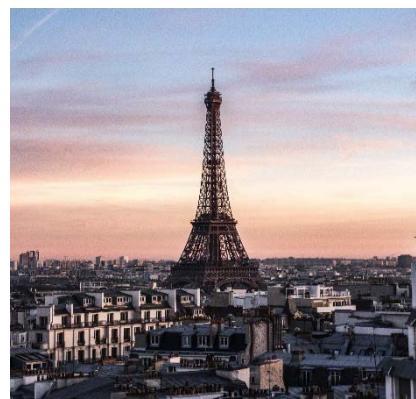
Englisch

Zur Bewerbung
B2 Niveau



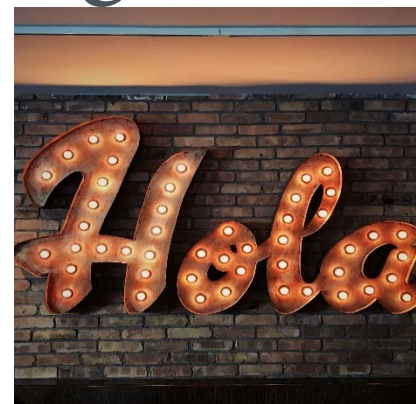
Englisch (USA, GB, Kanada, Australien)

Zur Bewerbung
B2 Niveau
Vor Nominierung
TOEFL 90/
IELTS 6.5/
Cambridge CAE



Französisch

Zur Bewerbung
B1 Niveau +
Anmeldung in
Kurs auf B2 Niveau



Spanisch

Zur Bewerbung
B1 Niveau +
Anmeldung in
Kurs auf B2 Niveau



Portugiesisch

Zur Bewerbung
A2 Niveau +
Anmeldung B1 Kurs
Vor Nominierung
B1 Niveau

Sprachnachweise



Übersicht Sprachnachweise

Wie kann ich meine Sprachkenntnisse nachweisen?

[Einklappen](#)

Das benötigte Sprachniveau für Ihre Bewerbung um einen Austauschplatz der Universität Bayreuth muss mit einem offiziellen Sprachnachweis erbracht werden.

Akzeptierte Nachweise:

■ Abgelegte Sprachprüfungen (z.B. TOEFL iBT, IELTS, Cambridge Certificate, DELF/DALF, UNICert)

■ DAAD-Sprachprüfung

Das Sprachzentrum der Universität Bayreuth bietet zweimal jährlich den kostenlosen DAAD Sprachtest an. Hierbei werden Studierende in den Teilbereichen *Mündliche Interaktion*, *Lesen* und *Schreiben* geprüft.

Wichtige Informationen zu Inhalten, Musterprüfungen, Anmeldemodalitäten und einer möglichen Befreiung von der DAAD-Sprachprüfung finden Sie [hier](#).

■ Erfolgreiche Teilnahme an Sprachkursen der Universität Bayreuth

Nachweis durch Einreichen der Leistungsübersicht

Hinweis: Das Sprachzentrum kann Ihnen ein DAAD-Sprachgutachten **ohne** gesonderte Prüfung ausstellen, wenn Sie innerhalb der letzten 2 Jahre am Sprachzentrum der Universität Bayreuth einen den Mobilitäts-Anforderungen des INO genügenden Sprachkurs mit entsprechender Note abgelegt haben. Informationen dazu können Sie diesem [Dokument](#) entnehmen.

Ihr Sprachnachweis sollte im Idealfall nicht älter als 2 Jahre sein. Ein älterer Nachweis kann gegebenenfalls zu einer nachrangigen Behandlung Ihrer Bewerbung führen.

Wir möchten darauf hinweisen, dass ein Abiturzeugnis als Sprachnachweis **nicht** ausreicht.

Sollten Sie sich nicht sicher sein, ob Ihr Sprachzertifikat ausreicht, wenden Sie sich gerne an [uns](#).

Sollte Ihre nachgewiesene Unterrichtssprache von der Landessprache abweichen, raten wir Ihnen zudem, vor oder während dem Austausch einen Sprachkurs in der Landessprache zu besuchen.

DAAD Test

Schriftliche Prüfung: **6. November 2021**

An- und Abmeldung über CampusOnline/cmlife:
22.10.2021 (7:00 Uhr) bis 02.11.2021 (23:59 Uhr)

Weitere Informationen auf der [Webseite des Sprachenzentrums](#).



Motivationsschreiben

Im Motivationsschreiben beantworten Sie Fragen zu...

- Ihrer Motivation
- Ihrer Wunschuniversität
- Ihrer Studienplanung
- Ihrer Karriereplanung

Bitte verwenden Sie für Global und PROMOS Bewerbungen ausschließlich unsere Vorlagen.

- [Global Motivationsschreiben](#)
- [PROMOS Motivationsschreiben](#)

Auswahlprozess – Erasmus Programm

Platzvergabe im Erasmus Programm

Durch den/die Fachverantwortliche/n des Studiengangs

Auswahlkriterien:

- Sprachkenntnisse
- Studienleistungen
- Motivationsschreiben

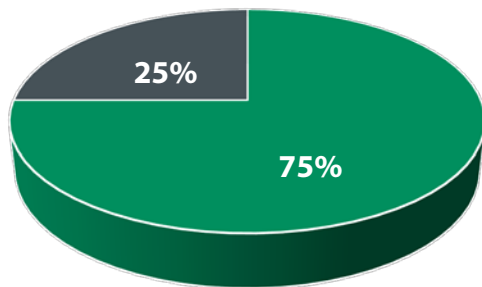
Annahme an der Gastuniversität

Durch die Gastuniversität

Auswahlkriterien abhängig von der Universität



Auswahlprozess – Global Programm



Gewichtung:
75% Durchschnittsnote
25% Motivationsschreiben

Folgende Kriterien werden bei der Platzverteilung berücksichtigt:

1. Hürde Mindestanzahl Leistungspunkte
2. Hürde Sprachanforderung
3. Bewertung Durchschnittsnote (Score)
4. Bewertung Motivationsschreiben (Score)

Die Platzverteilung erfolgt anhand der errechneten Scores.

Fristen Austauschaufenthalt



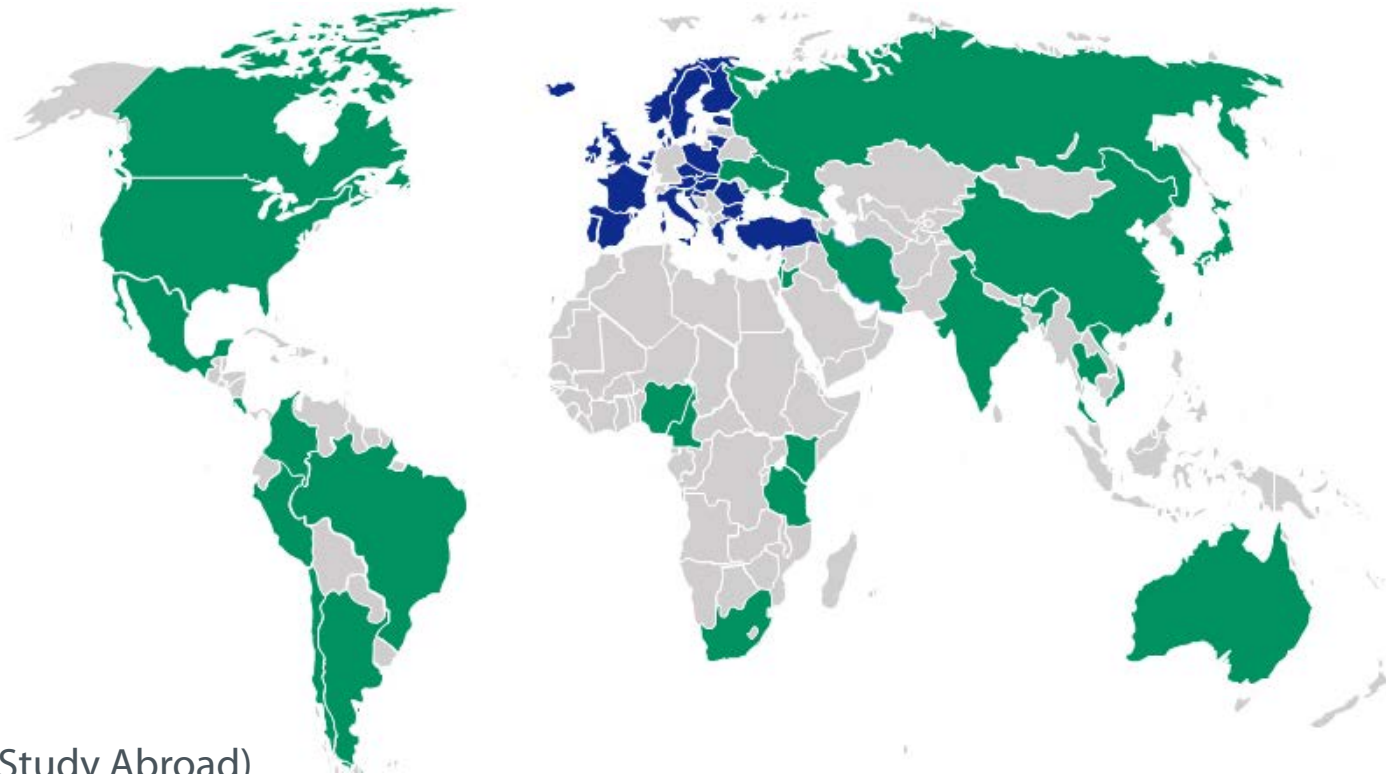
Bewerbungsfrist erste Vergaberunde immer **1. Dezember**
für Aufenthalte im darauffolgenden akademischen Jahr

Bsp. 1. Dezember 2021 für Aufenthalte im WS22/23 und SS23

→ WS und SS Plätze werden nicht differenziert ausgeschrieben

Im Anschluss werden, je nach Restplätzen, mehrere
Restplatzrunden veranstaltet.

Study Abroad Aufenthalt



Voraussetzungen

Für einen **Study Abroad Aufenthalt**



STUDENTENSTATUS

Sie sind als reguläre/r Studierende/r an der Universität Bayreuth eingeschrieben
(Exchange Studierende sind ausgeschlossen)

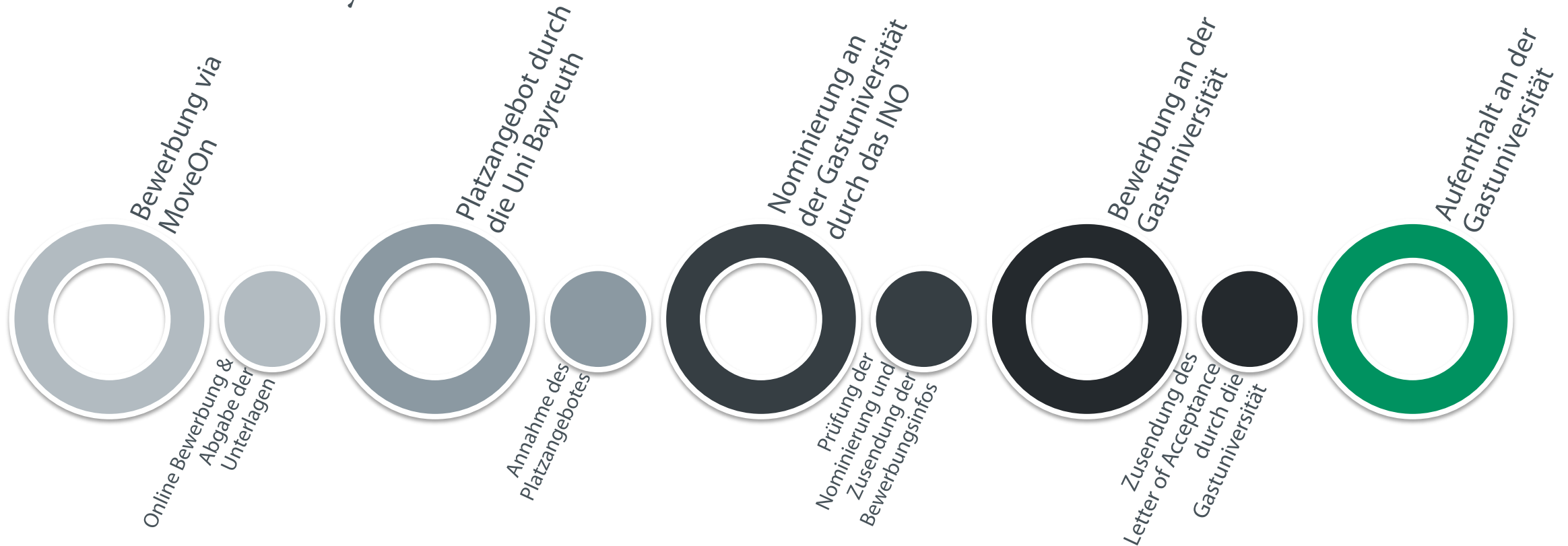


LEISTUNGSPUNKTE

Sie haben bereits mindestens 20 ECTS Punkten für Ihren Studiengang und -zyklus erreicht

Bewerbungsprozess

Für einen Study Abroad Aufenthalt



Bewerbungsunterlagen



- Kopie des Personalausweises
- kurzer Lebenslauf
- Akademische Notenübersicht (cmlife)
- Motivationsschreiben (Vorlage)
- Immatrikulationsbescheinigung (cmlife)

Fristen Study Abroad Aufenthalt



Für die Study Abroad Optionen gelten die Fristen der Gastuniversität.

Die Bewerbungsfristen für Study Abroad Optionen können Sie der jeweiligen Beziehung im [MoveOn Publisher](#) entnehmen.

Finanzierung eines Auslandssemesters



- ERASMUS Finanzausschuss für europäische Aufenthalte
 - Automatische Qualifizierung mit Annahme des ERASMUS Austauschplatzes
 - Erlass der Studiengebühren + monatliche Zahlung
- PROMOS Teilstipendium für außereuropäische Aufenthalte
 - Separate Bewerbung im International Office
- Auslands-BAföG
 - Bezugsberechtigt sind alle Inlands-BAföG Empfänger
 - Antrag stellen auch wenn derzeit kein Bafög empfangen wird
 - Bitte beachten: Bearbeitungszeit ca. 6 Monate
- Externe Stipendien
 - Länderbezogen: BayLat, BayHOST, BayChina, BayIND, Jasso, Fulbright, etc.
 - DAAD
 - Studienstiftung des deutschen Volkes
 - Deutschland Stipendium

Aufenthaltsmöglichkeiten



STUDIUM

1 – 2 **Studiensemester**
an einer
Partnerinstitution
innerhalb oder
außerhalb Europas



PRAKTIKUM

Selbstorganisiertes
Praktikum im
weltweiten Ausland



KURZAUFENTHALTE

Kurzaufenthalte weltweit
(Sprachkurse, Summer
Schools, Winter Schools
Fachkurse,
Abschlussarbeiten)

Praktikum im Ausland

Wichtig:

- Das International Office vermittelt keine Praktikumsplätze!
- Die Organisation muss von den Studierenden selbst übernommen werden.
- Im International Office können monetäre Praktikumsförderungen beantragt werden.

Praktikum in Europa: ERASMUS + SMP Förderung

- Förderung eines **selbstorganisierten** Praktikums in 28 EU-Staaten + EWR-/EFTA-Staaten (2-12 Monate) möglich
 - Zugelassene Praktikumsgeber: Unternehmen, Museen, Verlagen, Medien oder politischen Einrichtungen (keine EU-Institutionen, keine Botschaften, keine Auslandsvertretungen)
 - Höhe der Förderung landesabhängig (€400 – 460€ – 520€)
- ➔ **Online-Bewerbung ca. 2 Monate vor Praktikumsbeginn**



Deutscher Akademischer Austauschdienst
German Academic Exchange Service



UNIVERSITÄT
BAYREUTH

INTERNATIONAL OFFICE

PROMOS Stipendium für Praktika außerhalb Europas

VORAUSSETZUNGEN

- Eingeschriebene/r Studierende/r der Universität Bayreuth
- Studiengangbezogenes Praktikum
- Dauer 6 Wochen bis 6 Monate
- Auch zwischen Bachelorabschluss und Beginn des Masterstudiums

BEWERBUNG

- Direkt über die Webseite des International Office
- Fristgerecht zum 1. Dezember bzw. 1. Juni
- Unterlagen:
Motivationsschreiben,
Leistungsübersicht,
Sprachnachweis,
Immatrikulationsbescheinigung,
Foto

Zusage noch nicht notwendig!

AUSWAHL

- Kompetitive Auswahl der Stipendiaten anhand folgender Kriterien:
 - Sprachnachweis (Sprachhürdenmodell)
 - Studienleistung (75%)
 - Sinn und Zweck des geplanten Aufenthalts für den weiteren Studienverlauf (25%)

FÖRDERUMFANG

- Förderung des Teilstipendiums *Aufenthalt*
- Landesabhängig
300€ - 500€ monatlich
- Förderhöchstdauer:
3 Monate
- Einmalzahlung

Aufenthaltsmöglichkeiten



STUDIUM

1 – 2 **Studiensemester**
an einer
Partnerinstitution
innerhalb oder
außerhalb Europas



PRAKTIKUM

Selbstorganisiertes
Praktikum im
weltweiten Ausland



KURZAUFENTHALTE

Kurzaufenthalte weltweit
(Sprachkurse, Summer
Schools, Winter Schools
Fachkurse,
Abschlussarbeiten)

Kurzaufenthalte

- Kurzaufenthalte wie Summer Schools, Winter Schools, Sprachkurse etc. müssen von den Studierenden **selbst organisiert und finanziert** werden.
 - Sie sind **nicht** im ERASMUS+ Programm inkludiert.
 - Außerhalb Europas ist eine finanzielle Unterstützung durch **PROMOS** möglich.
- Unter [Aktuelle Informationen](#) werden laufend Angebote unserer Partner veröffentlicht.
- Summer/Winter Schools sind im [MoveOn Publisher](#) hinterlegt.

Informationsquellen



- **INO Webseite:**

Informationen zu Aufenthalten, Bewerbungen und Finanzierungsmöglichkeiten.
www.ino.uni-bayreuth.de

- **Webseite des auswärtigen Amts:**

Informationen zu Reisewarnungen, medizinische Hinweise und Einreisebestimmungen.

- **Sprachenzentrum:**

Informationen zu den Sprachkursen und Sprachzertifikaten, sowie Prüfungsterminen.

- **DAAD Webseite**

- **MoveOn Publisher** – Übersicht der Partneruniversitäten weltweit

- **Social-Media-Kanäle**  

E-Learning Kursangebot



- Auslandsaufenthalte während des Studiums

Kurzübersicht der Inhalte der Webseite; Aufnahmen von Informationsveranstaltungen; Präsentationsfolien.

- Erfahrungsberichte von Kurzaufenthalten, Praktika, etc.

Auflistung vieler Kurzaufenthalte oder selbstorganisierter Aufenthalte.

- Sprechstundenverwaltung

Tool zur Vereinbarung von Terminsprechstunden, sowie Übersicht aller offenen Sprechstunden.