

Studienaufenthalte im Ausland



Ihre Ansprechpartner im International Office



Anna Lehnig

Outgoing ERASMUS

outgoing-erasmus@uni-bayreuth.de

0921 / 55 - 5322



Sabine Paez

PROMOS Stipendium

outgoing-global-promos@uni-bayreuth.de

0921 / 55 - 5247



Maria Frisch

Outgoing GLOBAL

outgoing-global-promos@uni-bayreuth.de

0921 / 55 - 5244

Aufenthaltsmöglichkeiten



STUDIUM

1 – 2 **Studiensemester**
an einer
Partnerinstitution
innerhalb oder
außerhalb Europas



PRAKTIKUM

Selbstorganisiertes
Praktikum im
weltweiten Ausland



KURZAUFENTHALTE

Kurzaufenthalte weltweit
(Sprachkurse, Summer
Schools, Winter Schools
Fachkurse,
Abschlussarbeiten)

Auslandssemester in Europa | Erasmus+

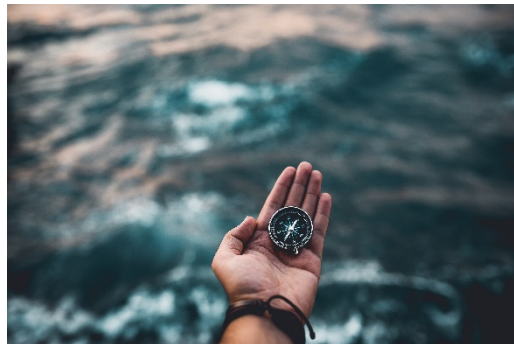
- **Fachgebundener** Austausch im Rahmen europäischer Partnerschaften
(EU + Norwegen, Türkei, Liechtenstein, Mazedonien, Island)



Erasmus+

- Befreit von **Studiengebühren**
- Gekoppelt mit **finanzieller Förderung** durch Erasmus+
- Bis zu **12 Monate** pro Studienphase förderbar
(Lehramt & Rechtswissenschaften 24 Monate förderbar)

Auslandssemester außerhalb Europas - Global



- Meist **nicht fachgebundene** Kooperationen
- Studienaufenthalt für 1 Semester
- In der Regel befreit von **Studiengebühren**
- **Möglichkeit** eines **Teilstipendiums** durch das **PROMOS** Programm des DAADs

Voraussetzungen

Für einen Studienaufenthalt ERASMUS/Global (mit Stud.geb.bef.)



STUDENTENSTATUS

Sie sind als reguläre/r Studierende/r an der Universität Bayreuth eingeschrieben
(Exchange Studierende sind ausgeschlossen)



LEISTUNGSPUNKTE (nur BA-Studierende)

Sie haben bereits die Mindestanzahl an ECTS Punkten für Ihren Studiengang und -zyklus erreicht
(BA 20 ECTS; BWL 45 ECTS)



SPRACHKENNTNISSE

Sie verfügen über einen aktuellen akademischen Sprachnachweis der Unterrichtssprache auf entsprechendem Niveau

Bewerbungsprozess

Für einen **Austauschaufenthalt**



BEWERBUNG VIA MOVEON

- Registrieren Sie sich im jeweiligen Bewerbungsportal und laden Sie die geforderten Dokumente hoch. (3 Prioritäten Erasmus & 3 Global möglich)



NOMINIERUNG AN DER GASTUNIVERSITÄT

- Das INO gibt Ihre Daten fristgerecht an die Partneruniversität weiter.
- Dieser Prozess nennt sich Nominierung.



BEWERBUNG AN DER GASTUNIVERSITÄT

- Sie erhalten von uns oder dem INO der Gastuniversität eine E-Mail mit der Aufforderung zur Bewerbung.
- Reichen Sie die geforderten Dokumente vollständig und fristgerecht ein.



UNIVERSITÄT
BAYREUTH

Austauschmöglichkeiten

In dieser Suchmaske stehen Ihnen Informationen zu unseren Partnerschaftsprogrammen und den Gastuniversitäten sowie Erfahrungsberichte ehemaliger Austauschstudierender zur Verfügung.

Hinweis: Fachfremde Bewerbungen führen ohne Ausnahme zu einer Absage. Fachverwandte Studiengänge können Bewerbungen tätigen, werden jedoch in jedem Fall nachrangig behandelt. Als Fachverwandt gelten interdisziplinäre Studiengänge, wie P&E, Spöko, MeKuWi, etc.

[\[English Version\]](#)

Suche nach Austauschmöglichkeiten

<input type="text" value="Volltextsuche"/>	<input type="text" value="Austauschprogramm"/>
<input type="text" value="Studiengang"/>	<input type="text" value="Land"/>
<input type="text" value="Partneruniversität"/>	<input type="text" value="Studienniveau"/>

Interaktive Karte
aller Austauschmöglichkeiten

Sprachnachweise



[Webseite zu den Sprachnachweisen](#)

Akzeptierte Nachweise:

- Erfolgreiche Teilnahme an Sprachkursen der Universität Bayreuth (Nachweis durch Einreichen der Leistungsübersicht).

Akzeptierte Sprachkurse für Englisch sind z.B.:

- Developing Competence in Business English (BE2) (Niveau C1)
- Englisch Aufbaukurs Jura (Niveau C1)
- Englisch Aufbaukurs Wirtschaft (Niveau C1)
- Fachsprache Jura (Niveau C1)
- Fachsprache Wirtschaft (Niveau C1)
- English for Academic Purposes I (Niveau B2+)
- English for Academic Purposes II (Niveau C1)

- DAAD-Sprachzertifikat

Das Sprachzentrum der Universität Bayreuth bietet zweimal jährlich den kostenlosen DAAD Sprachtest an. Hierbei werden Studierende in den Teilbereichen *Mündliche Interaktion*, *Lesen und Schreiben* geprüft. Wichtige Informationen zu Inhalten, Musterprüfungen, Anmeldemodalitäten und einer möglichen Befreiung von der DAAD-Sprachprüfung finden Sie auf der Webseite des Sprachzentrums.

Hinweise:

- Das Sprachzentrum kann Ihnen ein DAAD-Sprachgutachten ohne gesonderte Prüfung ausstellen, wenn Sie innerhalb der letzten 2 Jahre am Sprachzentrum der Universität Bayreuth einen den Mobilitäts-Anforderungen des INO genügenden Sprachkurs mit entsprechender Note abgelegt haben.
- Studierende englischsprachiger Studiengänge können vom schriftlichen Teil der DAAD-Prüfung befreit werden, wenn sie eine von der Fakultät angebotene Lehrveranstaltung besucht und nachweislich mit einer Klausur oder schriftliche Arbeit in englischer Sprache absolviert haben. Bitte senden Sie in diesem Fall eine E-mail mit entsprechendem Nachweis an Mary.Redmond (mary.redmond@uni-bayreuth.de).

- UNicert Prüfungen

- Erfolgreiche Teilnahme an Sprachkursen Ihrer vorherigen Universität (Nachweis durch Einreichen der Leistungsübersicht, sofern daraus das Sprachniveau eindeutig hervorgeht)

- Externe Sprachprüfungen – kostenpflichtig (z.B. TOEFL ibt, IELTS, Cambridge Certificate, Duolingo Test, DELFDALF, DELE)

Wichtige Hinweise:

- Ihr Sprachnachweis sollte **im Idealfall nicht älter als 2 Jahre sein**. Ein älterer Nachweis führt zu einer nachrangigen Behandlung Ihrer Bewerbung.
- Wir möchten darauf hinweisen, dass ein Abiturzeugnis als Sprachnachweis **nicht** ausreicht.
- Studierende englischsprachiger Studiengänge können nicht von der Nachweispflicht der Sprachkenntnisse befreit werden.

DAAD Test

Schriftliche Prüfung: **3. November 2023**

An- und Abmeldung über CampusOnline/cmlife:
13.10.2023 (7:00 Uhr) bis 30.10.2023 (23:59 Uhr)



Weitere Informationen
auf der [Webseite des
Sprachenzentrums](#).

Die DAAD-Prüfung

1) Wann brauche ich KEINE gesonderte DAAD-Prüfung?

[Einklappen](#)

Sie benötigen KEINE DAAD-Prüfung, wenn...

- ... Sie Studierender des Studiengangs Philosophy & Economics oder anderer englischsprachiger Studiengänge sind. Hier können Sie vom schriftlichen Teil der DAAD-Prüfung befreit werden, wenn sie eine von der Fakultät angebotene Lehrveranstaltung besucht und nachweislich mit einer Klausur oder schriftlichen Arbeit in englischer Sprache absolviert haben. Bitte senden Sie eine E-Mail mit entsprechendem Nachweis an [Mary Redmond](#).
- ... Sie in den letzten 2 Jahren am Sprachenzentrum der Universität Bayreuth einen den Mobilitätsanforderungen des INO genügenden Sprachkurs mit entsprechender Note abgelegt haben. Die Anforderungen des INO finden Sie [hier](#). In diesem Fall können Sie sich Ihr DAAD-Zeugnis direkt im Sekretariat des Sprachenzentrums ausstellen lassen. Bitte drucken Sie dieses DAAD-[Formular](#) aus und bringen dieses zu dessen Sprechstunde (montags bis freitags von 9 bis 11 Uhr) mit.



Bewerbungsunterlagen



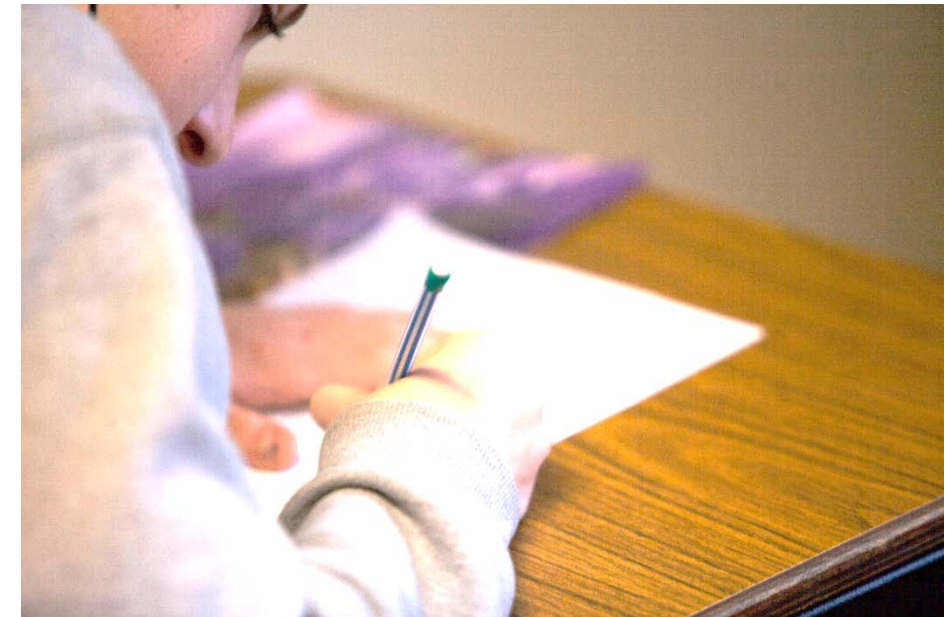
- Kopie des Personalausweises
- kurzer Lebenslauf
- Akademische Notenübersicht (cmlife)
- Universitärer Sprachnachweis
- Motivationsschreiben
- Immatrikulationsbescheinigung (cmlife)

Motivationsschreiben

Im Motivationsschreiben beantworten Sie Fragen zu...

- Ihrer Motivation
- Ihrer Wunschuniversität
- Ihrer Studienplanung
- Ihrer Karriereplanung

Bitte verwenden Sie ausschließlich unsere [Vorlage](#) für Global Motivationsschreiben





- [Home](#)
- [News & Events](#)
- [Global Profile](#)
- [Come to Bayreuth](#)
- [Going Abroad](#)
- [Alumni International](#)
- [Team](#)
- [Bewerbungsformulare](#)
- [Kontakt](#)

Bewerbungsprozess

Die Bewerbung erfolgt über das MoveOn Portal, welches über das entsprechende [Bewerbungsformular](#) auf der Webseite aufgerufen werden kann.

Wichtig:
Es kann **gleichzeitig** sowohl eine Bewerbung für den **Global**-Bereich, als auch für **Erasmus** getätigt werden. Dabei können **jeweils 3 Prioritäten** angegeben werden!



Bewerbungsformulare / Deadlines des International Office

Come to Bayreuth

- [Bewerbung für Internationale Doktoranden an der Universität Bayreuth](#)
- [Bewerbung für internationale Studierende - Degree Seeking \(Bachelor/Master\)](#)

Stipendien für Internationale Doktoranden und Internationale Studierende mit Abschlussziel

- [Stipendienbewerbung für Internationale Studierende mit Abschlussziel](#)
- [Stipendienbewerbung für Internationale Doktoranden der Universität Bayreuth](#)

Bewerbung für Internationale Austauschstudierende und Free Mover

- [Bewerbung für Freemover Studierende an der Universität Bayreuth](#)
- [Bewerbung für Exchange Studierende an der Universität Bayreuth](#)

Going Abroad

- [Bewerbung für einen Studienplatz innerhalb Europas \(Erasmus SMS\)](#)
- [Bewerbung für eine Praktikumsförderung \(Erasmus SMP\)](#)
- [Bewerbung für einen Studienplatz außerhalb Europas \(Global\)](#)



1. Registrierung im jeweiligen [MoveOn Portal](#)
2. Starten der entsprechenden Bewerbung(en)



Authentifizierung

Anmeldung

E-Mail*

Passwort*

Bitte geben Sie die Zeichen ein, die in dem Bild dargestellt sind.*



[Anderes Bild anzeigen](#)

[Code anhören](#)

Das Captcha ist notwendig um Spam-Login zu vermeiden.

Anmelden


[Passwort vergessen?](#)

Registrierung

Vorname*

Nachname*

E-Mail*

 Registrieren

- Information
- Persönliche Daten**
- Vorheriges und aktuelles Studium
- Gewünschter Austausch
- Sprachkenntnisse
- Ansprechpartner bei Notfällen
- Hochzuladende Dokumente
- Sonstiges
- Bewerbung abschicken

Persönliche Daten

Identität

Nachname*

Vorname*

Geschlecht*

Geburtsdatum* / /

Geburtsland*

Geburtsort*

Staatsangehörigkeit*

Staatsangehörigkeit 2

Matrikelnummer*

Reisepassnr. / Personalausweisnr.*

Kontaktdaten

Land*

C/O

Straße 1*

Straße 2

Postleitzahl*

Stadt*

Telefonnummer (Handy)*

Ihre persönliche E-Mail an der Universität (stmail)*

E-mail

Seite als vollständig markieren

[← Zurück](#) [Weiter →](#) [📄 Fortschritt speichern](#)

- Information
- Persönliche Daten**
- Vorheriges und aktuelles Studium**
- Gewünschter Austausch
- Sprachkenntnisse
- Ansprechpartner bei Notfällen
- Hochzuladende Dokumente
- Sonstiges
- Bewerbung abschicken

Vorheriges und aktuelles Studium

Aktuelles Studium

Fakultät*

Aktueller Studiengang*

Anzahl des aktuellen Fachsemesters zum Zeitpunkt der Bewerbung

Studienniveau*

bisher erworbene Leistungspunkte*

Durchschnittsnote*

Seite als vollständig markieren

[← Zurück](#) [Weiter →](#) [📄 Fortschritt speichern](#)

- Bitte stellen Sie sicher, dass die Angaben für *vorheriges und aktuelles Studium* mit Ihrer *Leistungsübersicht* übereinstimmen!
- Master Studierende bitte Bachelor Daten angeben, wenn noch keine neuen Leistungen erhoben wurden.

Sie können für **ERASMUS & Global** Bewerbungen **je bis zu 3** Prioritäten angeben.

Bewerbungsformular Outgoing Studierende Global

Information	
Persönliche Daten	
Vorheriges und aktuelles Studium	
Gewünschter Austausch	
Sprachkenntnisse	
Ansprechpartner bei Notfällen	
Hochzuladende Dokumente	
Sonstiges	
Bewerbung abschicken	

Gewünschter Austausch

Akademisches Jahr*	2021/22
Startdatum (geplant)	Tag / Monat / Jahr
Enddatum (geplant)	Tag / Monat / Jahr
Dauer in Monaten (geplant)	

Priorität (1)

Semesteranfang*	Wintersemester 2021/22
Dauer in Semestern	1
Rahmen*	Austausch / Global
Land*	Brasilien
Hochschule*	Universidade de São Paulo
Studienniveau*	Postgraduate / Master
Austauschmöglichkeit*	Bitte wählen
Unterrichtssprache	Weißrussisch

+ **Priorität**

Seite als vollständig markieren

< Zurück **Weiter >** **Fortschritt speichern**

Bewerbungsformular Outgoing Studierende Global - nur Sommersemester

Information	
Persönliche Daten	
Vorheriges und aktuelles Studium	
Gewünschter Austausch	
Sprachkenntnisse	
Ansprechpartner bei Notfällen	
Hochzuladende Dokumente	
Sonstiges	
Bewerbung abschicken	

Sprachkenntnisse

Sprachtest (1)

Sprache*	Bitte wählen
Art des Sprachnachweises*	Bitte wählen
Sprachniveau (GER)*	
Kursergebnis (Note)	
Datum des Tests / Prüfungsdatum*	Tag / Monat / Jahr

+ **Sprachtest**

Seite als vollständig markieren

< Zurück **Weiter >** **Fortschritt speichern**

- Beim DAAD Test den Mittelwert aus den 3 Teilbereichen als Ergebnis eintragen.
- Sprachnachweise sollten nicht älter als 2 Jahre sein, da dies zu einer benachteiligten Platzvergabe führen kann/wird.

Bewerbungsformular Outgoing Studierende Global

Information	Hochzuladende Dokumente	
Persönliche Daten	Bitte prüfen Sie, dass die richtigen Dokumente hochgeladen wurden. Es erfolgt keine Nachforderung von fehlenden/fehlerhaften Dokumenten.	
Vorheriges und aktuelles Studium	Bitte verwenden Sie für das Motivationsschreiben ausschließlich unsere Vorlage!	
Gewünschter Austausch	Fremdsprachennachweis Testergebnis (1)*	<input type="button" value="Durchsuchen..."/> Keine Datei ausgewählt.
Sprachkenntnisse	Fremdsprachennachweis Testergebnis (2)	<input type="button" value="Durchsuchen..."/> Keine Datei ausgewählt.
Ansprechpartner bei Notfällen	Fremdsprachennachweis Testergebnis (3)	<input type="button" value="Durchsuchen..."/> Keine Datei ausgewählt.
Hochzuladende Dokumente	Akademischer Leistungsnachweis (CampusOnline/cmlife) *	<input type="button" value="Durchsuchen..."/> Keine Datei ausgewählt. i
Sonstiges	Motivationsschreiben (bitte verwenden Sie unbedingt unsere Vorlage) *	<input type="button" value="Durchsuchen..."/> Keine Datei ausgewählt. i
Bewerbung abschicken	Kopie des Reisepasses / Personalausweises*	<input type="button" value="Durchsuchen..."/> Keine Datei ausgewählt.
	Immatrikulationsbescheinigung*	<input type="button" value="Durchsuchen..."/> Keine Datei ausgewählt. i
	Lebenslauf*	<input type="button" value="Durchsuchen..."/> Keine Datei ausgewählt.
	<input type="checkbox"/> Seite als vollständig markieren	
	<input type="button" value="← Zurück"/> <input type="button" value="Weiter →"/> <input type="button" value="📄 Fortschritt speichern"/>	

Sie können die Bewerbung während der Bearbeitung speichern und unterbrechen.

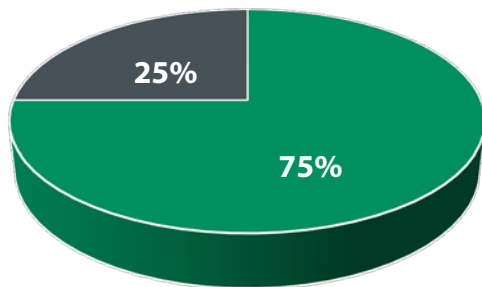
Sobald ein Teil fertig ist, markieren Sie diesen als **vollständig** ✓.

Nach Beendigung der Bearbeitung bitte auf *Senden* klicken.

Im Anschluss wird Ihre Bewerbungs-PDF generiert.

Für Bewerbungen im Global Programm ist ein Motivationsschreiben anhand unserer Vorlage zwingend notwendig!

Auswahlprozess – Global Programm



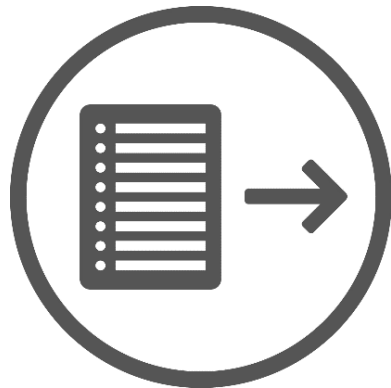
Gewichtung:
75% Durchschnittsnote
25% Motivationsschreiben

Folgende Kriterien werden bei der Platzverteilung berücksichtigt:

1. Hürde Mindestanzahl Leistungspunkte (20 ECTS)
2. Hürde Sprachanforderung
3. Bewertung Durchschnittsnote (Score)
4. Bewertung Motivationsschreiben (Score)

Die Platzverteilung erfolgt anhand der errechneten Scores.

Auswahlprozess Erasmus



Die Auswahl erfolgt über die [ERASMUS-Fachverantwortlichen](#)

Diese dürfen eigene Kriterien für die Auswahl heranziehen.
In den meisten Fällen wird auch hier auf Sprache, Leistung und Motivation zurückgegriffen.

Rückmeldung

- Im Portal können Sie *ihre Bewerbungen* einsehen.
- Eine *Rückmeldung zu Ihrer Bewerbung* erhalten Sie ebenfalls im [MoveOn Portal](#). Bitte bewahren Sie Ihre Anmeldedaten deshalb gut auf!
 - **Zusage:**
Wenn Ihnen ein Platz zugeteilt werden konnte, erhalten Sie **eine** positive Rückmeldung. Sie können das Angebot annehmen bzw. ablehnen & Auflagen einsehen.
 - **Absage:**
Sollte Ihnen kein Platz zugeteilt werden können, erhalten Sie eine Absage.

IHRE BEWERBUNGEN

Formular	Status	Gestartet am	Letzte Änderung	Link
Bewerbungsformular Outgoing Global (Hauptrunde)	Unvollständig	20/10/2020 08:52	20/10/2020 08:52	Eingabe fortsetzen
Bewerbungsformular Outgoing Global (2. Runde)	Abgeschickt	09/11/2020 10:20	07/01/2021 09:05	Eingabe ansehen
Bewerbungsformular für Outgoing Study Abroad Optionen	Abgeschickt	19/04/2021 09:46	19/04/2021 10:20	Eingabe ansehen

Hier finden Sie die Übersicht Ihrer derzeit laufenden Bewerbungsverfahren.

Bitte achten Sie darauf, die Bewerbung rechtzeitig und vollständig abzuschicken. Unvollständige Bewerbungen werden nicht berücksichtigt.

RÜCKMELDUNG ZU IHREN BEWERBUNGEN

Hier finden Sie die Ergebnisse Ihrer Bewerbung.

Falls Sie das Platzangebot annehmen möchten, drücken Sie bitte innerhalb der gegebenen Frist auf "Angebot annehmen". Ihre Zusage ist damit offiziell gültig.

Eine fehlende fristgerechte Rückmeldung wird als Absage gewertet.

WICHTIG:

Ihre Annahme der Nominierung hat zur Folge, dass wir Sie bei der entsprechenden Partnerinstitution anmelden werden. Wir können aber aus rechtlichen Gründen keine Garantie für die Zuteilung des gewünschten Studienplatzes übernehmen. **Die endgültige Entscheidung über Annahme oder Ablehnung obliegt allein den Gastuniversitäten** und wird Ihnen dann durch diese mitgeteilt!

Startsemester	Aufenthaltsmöglichkeit	Optionen	Bemerkungen
Sommersemester 2021	Erasmus SMS - BI Handelshøyskolen - 3 - Betriebswirtschaftslehre	Angebot abgelehnt	Leider können wir Ihnen für diese Priorität kein Platzangebot unterbreiten.
Wintersemester 2020/21	Erasmus SMS - Itä-Suomen yliopisto - 3 - Betriebswirtschaftslehre	Angebot annehmen Angebot ablehnen	Auflage: Sprachnachweis Englisch B2 nachreichen bis 29. Oktober 2021

← Zurück

Weiter →

📄 Fortschritt speichern

📄 Senden

Nominierung & Bewerbung an der Gastuniversität

- Nachdem Sie Ihre Aufenthaltsangebot angenommen haben erfolgt die **Nominierung** an der Gastuniversität.
- Diese erhält Ihre wichtigsten Informationen und persönlichen Daten.
- Jede Universität legt eigene Nominierungsfristen fest (4-6 Monate vor dem Aufenthalt).
- Anschließend werden Sie zur **Bewerbung** an der Gastuniversität aufgefordert.
- Diese entscheidet über die Annahme und sendet Ihnen einen Letter of Acceptance (2-3 Monate vor dem Aufenthalt)



Finanzierung eines Auslandssemesters

■ ERASMUS

- Automatische Finanzierung in Verbindung mit Austauschplatz

■ PROMOS Teilstipendium für außereuropäische Aufenthalte

- Bewerbung im International Office



■ Auslands-BAföG

- Bezugsberechtigt sind alle Inlands-BAföG Empfänger
- Antrag stellen auch wenn derzeit kein Bafög empfangen wird
- Bitte beachten: Bearbeitungszeit ca. 6 Monate

■ Externe Stipendien

- Länderbezogen: BayLat, BayHOST, BayChina, BayIND, Jasso, Fulbright, etc.
- DAAD
- Studienstiftung des deutschen Volkes
- Deutschland Stipendium



Fristen Austauschaufenthalt



Bewerbungsfrist erste Vergaberunde immer **1. Dezember**
für Aufenthalte im darauffolgenden akademischen Jahr

Bsp. 1. Dezember 2023 für Aufenthalte im WS24/25 und SS25

→ WS und SS Plätze werden nicht differenziert ausgeschrieben

PROMOS

- **1. Dezember** für Vorhaben, die in der 1. Kalenderhälfte des Folgejahres beginnen
- **1. Juni** für Vorhaben, die in der 2. Kalenderhälfte des laufenden Jahres beginnen

Selbstorganisiertes Praktikum im Ausland



Selbstorganisiertes Praktikum im Ausland

- Das International Office vermittelt **keine** Praktikumsplätze!
- Die Organisation muss **von den Studierenden selbst** übernommen werden.
- Praktikumsbörse Erasmus, DAAD, IAESTE, Bayrische Hochschulzentren, etc. sammeln Praktikumsangebote
- Im International Office kann sich um eine finanzielle Praktikumsförderung beworben werden.

Fristen Praktikumsförderung



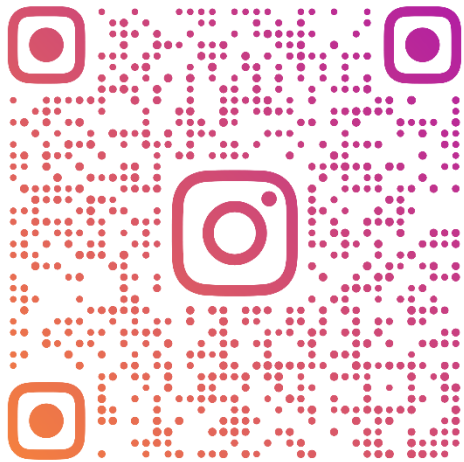
ERASMUS+ SMP

- Keine Bewerbungsdeadline
- mind. 6 Wochen vor Praktikumsbeginn kann die Bewerbung eingereicht werden

PROMOS

- **1. Dezember** für Vorhaben, die in der 1. Kalenderhälfte des Folgejahres beginnen
- **1. Juni** für Vorhaben, die in der 2. Kalenderhälfte des laufenden Jahres beginnen

Informationsquellen



UBT_ABROAD

- **INO Webseite:**
Informationen zu Aufenthalten, Bewerbungen und Finanzierungsmöglichkeiten.
www.ino.uni-bayreuth.de
- **Webseite des auswärtigen Amts:**
Informationen zu Reisewarnungen, medizinische Hinweise und Einreisebestimmungen.
- **Sprachenzentrum:**
Informationen zu den Sprachkursen und Sprachzertifikaten, sowie Prüfungsterminen.
- **DAAD Webseite**
- **MoveOn Publisher** – Übersicht der Partneruniversitäten weltweit