

Bewerbungsprozess SS2022



Ihre Ansprechpartner im International Office



Maria Frisch

Outgoing GLOBAL



outgoing-global-promos@uni-bayreuth.de



0921 / 55 - 5244



Sabine Paez

PROMOS Stipendium

outgoing-global-promos@uni-bayreuth.de

0921 / 55 - 5247



Anna Lehnig

Outgoing ERASMUS

outgoing-erasmus@uni-bayreuth.de

0921 / 55 - 5320



Mobilitätstutoren

Studierendenmentoren
an Fakultäten

mobility-tutor@uni-bayreuth.de



Erasmus

Global

Study Abroad

Auslandssemester in Europa | Erasmus+



Erasmus+

- **Fachgebundener** Austausch im Rahmen europäischer Partnerschaften
(EU + Norwegen, Türkei, Liechtenstein, Mazedonien, Island)
- Befreit von **Studiengebühren**
- Bis zu **12 Monate** pro Studienphase
Bei einzügigen Studiengängen 24 Monate
- Gekoppelt mit **finanzieller Förderung** durch Erasmus+

Auslandssemester außerhalb Europas

Global



- Meist **nicht fachgebundene** Kooperationen
- Studienaufenthalt für 1 Semester
- In der Regel befreit von **Studiengebühren**
(an ausgewählten Universitäten müssen verringerte
Studiengebühren getragen werden → **Study Abroad Optionen**)
- **Möglichkeit** eines **Teilstipendiums** durch das **PROMOS
Programm** des DAADs

Partnerinstitutionen

ziehungen



Damit Sie die passende Partneruniversität im Ausland finden, stellen wir Ihnen diese Suchmaske zur Verfügung. Dabei sollten Sie bitte darauf achten, dass es sowohl **fachgebundene**, **fakultätsgebundene** als auch **nicht fachgebundene** Partnerschaftsverträge gibt.

Durch die Nutzung des Reiters „Niveau“ kann direkt nach Bachelor/Master oder Promotion gefiltert werden.

Erasmus, Joint/Double Degree: Bei den Kooperationen im Rahmen von Erasmus und Double/Joint Degree handelt es sich immer um **fachgebundene** Verträge, welche nur den entsprechenden Studiengängen offen sind. Bitte nutzen Sie für die Suche die Reiter „Fach“ und „Rahmen“.

Global: Die Universitäten im Global Austausch sind in der Regel **nicht fachgebunden** und daher meist unabhängig vom Studiengang.

Manche Verträge werden trotzdem nur für bestimmte Fachbereiche abgeschlossen, oder sind an Fakultäten gebunden. Deshalb empfehlen wir Ihnen, für den Bereich Global drei Suchanfragen durchzuführen:

Fachgebunden:

- Im Reiter „Fach“ den gesuchten Studiengang eingeben &
- im Reiter „Rahmen“ Austausch/Global (fachgebunden)

Nach Fakultät sortiert:

- Im Reiter „Fach“ die Fakultät eingeben &
- im Reiter „Rahmen“ Austausch/Global (fachgebunden)

Fächerübergreifende Austauschmöglichkeit:

- Den Reiter „Fach“ leer lassen &
- im Reiter „Rahmen“ Austausch/Global

Bitte informieren Sie sich auf der Webseite der Partneruniversität, ob Kurse, Semesterzeiten und weitere Angebote für Sie interessant sind.

Bei Fragen wenden Sie sich bitte an das Mobilitätsteam des International Office.

Volltextsuche	<input type="text"/>	Land	<input type="text"/>
Institution	<input type="text"/>	Rahmen	<input type="text"/>
Fach	<input type="text"/>	Niveau	<input type="text"/>

Voraussetzungen

Für einen Studienaufenthalt ERASMUS/Global (mit Stud.geb.bef.)



STUDENTENSTATUS

Sie sind als reguläre/r Studierende/r an der Universität Bayreuth eingeschrieben
(Exchange Studierende sind ausgeschlossen)



LEISTUNGSPUNKTE

Sie haben bereits die Mindestanzahl an ECTS Punkten für Ihren Studiengang und -zyklus erreicht
(BA 20 ECTS; BWL 45 ECTS; MA Studierende – BA Punkte)



SPRACHKENNTNISSE

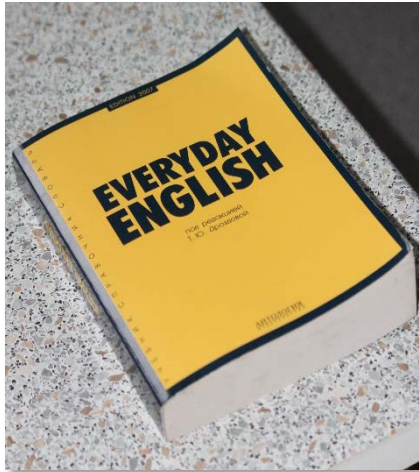
Sie verfügen über einen akademischen Sprachnachweis der Unterrichtssprache auf entsprechendem Niveau

Sprachanforderungen



- Ein Sprachnachweis muss immer in der **Unterrichtssprache** erbracht werden.
- Die Anforderungen der Gastuniversität können von unseren abweichen!
- Akzeptierte Sprachnachweise:
 - DAAD Zertifikat
 - Sprachkurs mit abgelegter Prüfung (Niveau in Klammer)
 - Externe Zertifikate wie IELTS, TOEFL, DELE, DELF, Cambridge, etc.

Sprachanforderungen Erasmus+



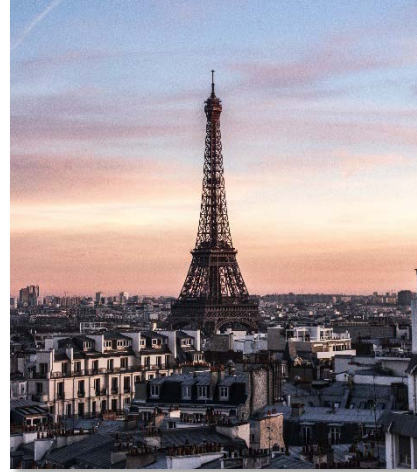
UNTERRICHTSSPRACHE ENGLISCH



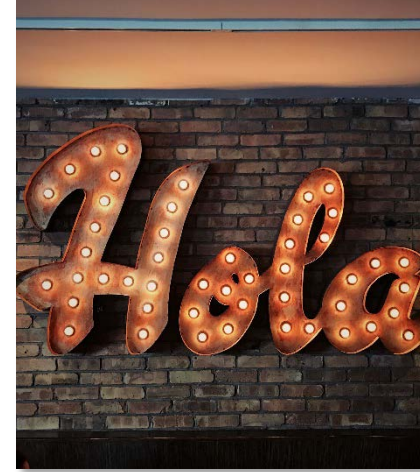
VEREINIGTES KÖNIGREICH/IRLAND

SONSTIGE UNTERRICHTSSPRACHEN

LANDESSPRACHE (WENN NICHT UNTERRICHTSSPRACHE)



B2-Niveau zur Bewerbung

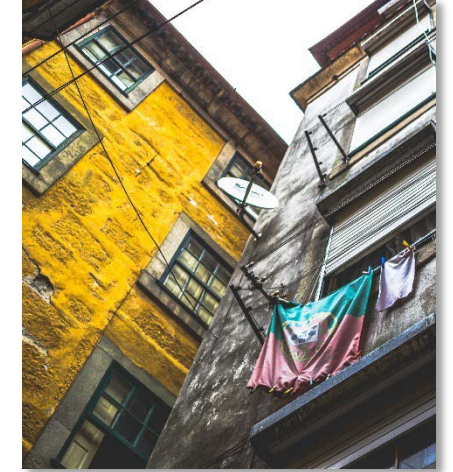


TOEFL-Test/IELTS/Cambridge Certificate ist nachzuweisen zwischen Platzzusage und Nominierung an der Gastuniversität

B1-Niveau zur Bewerbung

B2-Niveau muss zum Antritt des Auslandssemesters vorliegen

Empfehlung: 1 Jahr Unterricht vor Antritt des Auslandsaufenthalts



Sprachanforderungen Global



ENGLISCH

Zur Bewerbung
B2 Niveau



ENGLISCH (USA, KANADA, AUSTRALIEN)

Zur Bewerbung
B2 Niveau
Vor Nominierung
TOEFL 90



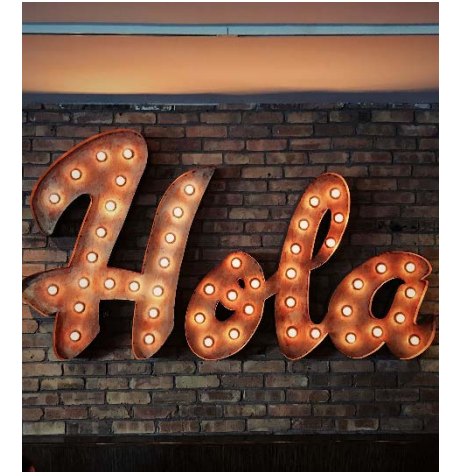
FRANZÖSISCH

Zur Bewerbung
B1 Niveau



PORTUGIESISCH

Zur Bewerbung
A2 Niveau +
Anmeldung
G3 Kurs
Vor Nominierung
B1 Niveau



SPANISCH

Zur Bewerbung
B1 Niveau

Voraussetzungen

Für einen gebührenreduzierten **Study Abroad Aufenthalt**



STUDENTENSTATUS

Sie sind als reguläre/r Studierende/r an der Universität Bayreuth eingeschrieben
(Exchange Studierende sind ausgeschlossen)



LEISTUNGSPUNKTE

Sie haben bereits mindestens 20 ECTS Punkten für Ihren Studiengang und -zyklus erreicht

Sprachanforderungen Study Abroad



- Ein Sprachnachweis muss bei der Bewerbung an der UBT **nicht** eingereicht werden!
- Sie müssen zum Zeitpunkt der Bewerbung an der Gastuniversität deren Anforderungen erfüllen.
- Hinweise zu den akzeptierten Sprachnachweisen finden Sie auf den Webseiten der jeweiligen Gastuniversität.



Bewerbungsprozess



English

INTERNATIONAL OFFICE

[Home](#) > [Bewerbungsformulare](#)
[Seite drucken](#)

- [Home](#)
- [Come to Bayreuth](#)
- [Going Abroad](#)
- [Global Profile](#)
- [Alumni International](#)
- [Team](#)
- [Dokumente](#)
- [Bewerbungsformulare](#)
- [Kontakt](#)

Bewerbungsformulare des International Office

Going Abroad

[Bewerbung für einen Studienplatz innerhalb Europas \(Erasmus SMS\)](#)

[Bewerbung für eine Praktikumsförderung \(Erasmus SMP\)](#)

[Bewerbung für einen Studienplatz außerhalb Europas \(Global\)](#)

[Bewerbung für ein Promos-Stipendium für Studierende der Universität Bayreuth](#)

Die Bewerbung erfolgt über das MoveOn Portal, welches über das entsprechende [Bewerbungsformular](#) auf der Website aufgerufen werden kann.

Wichtig:
Es kann **gleichzeitig** sowohl eine Bewerbung für den **Global**-Bereich, als auch für **Erasmus** getätigt werden. Dabei können **jeweils 3 Prioritäten** angegeben werden!

1. Registrierung im [MoveOn Portal](#)
2. Starten der entsprechenden Bewerbung(en)



Authentifizierung

Anmeldung

E-Mail*

Passwort*

Bitte geben Sie die Zeichen ein, die in dem Bild dargestellt sind.*



[Anderes Bild anzeigen](#)
[Code anhören](#)

Das Captcha ist notwendig um Spam-Login zu vermeiden.

Anmelden

[Passwort vergessen?](#)

Powered by MoveON © QS unisolution. All Rights Reserved.

Registrierung

Vorname*

Nachname*

E-Mail*

Registrieren

Herzlich willkommen auf unserer Outgoing-Bewerberseite!

In diesem Portal können Sie sich für folgende Aufenthalts- und Förderungsmöglichkeiten im Ausland bewerben:

- Studienaufenthalt im europäischen Ausland – **Erasmus+ SMS**
- Praktikumsförderung im europäischen Ausland – **Erasmus+ SMP**
- Studienaufenthalt im außereuropäischen Ausland – **Global**
- Studienaufenthalt im außereuropäischen Ausland - **Study Abroad**
- **PROMOS**-Stipendium zur Förderung verschiedener Aufenthaltsmöglichkeiten im außereuropäischen Ausland



BEWERBUNGSFORMULARE

Bewerbungsfristen Auslandsaufenthalte

Die Bewerbungsdeadline der 1. Auswahlrunde für Studienaufenthalte im darauffolgenden akademischen Jahr (WS+SS) ist immer der

1. Dezember.

Sollten danach Restplätze vorhanden sein, folgen weitere Runden.

Die Bewerbung für eine Praktikumsförderung im europäischen Ausland (**Erasmus+ SMP**) ist **ganzjährig möglich**.

Allgemeine Hinweise:

Erasmus-und Globalbewerbungen sind gleichzeitig möglich, Sie müssen sich jedoch für einen Platz entscheiden, spätestens, wenn Sie die Zusage für eine Gastuniversität im Global-Bereich bekommen. Wenn Sie zusagen, scheiden Sie aus dem Auswahlprozess für Erasmus aus.

Study Abroad Options

Für kostenpflichtige Study Abroad Options gibt es keine festen Fristen. Die Fristen richten sich nach denen, der von Ihnen gewählten Gasthochschule.

Bewerbungsfristen PROMOS Teilstipendium

Die Bewerbungsfristen für das **PROMOS**-Teilstipendium richten sich nach dem Start ihres Vorhabens.

Je nach Beginn müssen Sie sich zu folgenden Deadlines bewerben:

- **1. Dezember** des Vorjahres für Vorhaben, mit Beginn in der **ersten Jahreshälfte (Januar – Juni)**
- **1. Juni** des entsprechenden Jahres für Vorhaben, mit Beginn in der **zweiten Jahreshälfte (Juli – Dezember)**

Rückmeldung zur Bewerbung

Sobald das interne Auswahlverfahren abgeschlossen ist, erhalten Sie eine Benachrichtigung an die im MoveON hinterlegte studentische E-Mail Adresse.

Da die Bearbeitung der Bewerbungen einige Zeit in Anspruch nimmt, bitten wir Sie zwischenzeitlich von Rückfragen zum Status Ihrer Bewerbung abzusehen.

Formular	Status
Bewerbungsformular Outgoing Erasmus Praktikum (SMP)	Eingabe starten
Bewerbungsformular Outgoing Studierende Global - nur Sommersemester	Eingabe starten
Bewerbungsformular für Outgoing Study Abroad Optionen	Eingabe starten
Bewerbungsformular Outgoing Erasmus SMS (4. Runde)	Eingabe starten



- Information
- Persönliche Daten**
- Vorheriges und aktuelles Studium
- Gewünschter Austausch
- Sprachkenntnisse
- Ansprechpartner bei Notfällen
- Hochzuladende Dokumente
- Sonstiges
- Bewerbung abschicken

Persönliche Daten

Identität

Nachname*

Vorname*

Geschlecht* Bitte wählen

Geburtsdatum* Tag / Monat / Jahr

Geburtsland* Bitte wählen

Geburtsort*

Staatsangehörigkeit* Bitte wählen

Staatsangehörigkeit 2 Bitte wählen

Matrikelnummer*

Reisepassnr. / Personalausweisnr.*

Kontaktdaten

Land* Bitte wählen

C/O

Straße 1*

Straße 2

Postleitzahl*

Stadt*

Telefonnummer (Handy)*

Ihre persönliche E-Mail an der Universität (stmail)*

E-mail

Seite als vollständig markieren

[← Zurück](#) [Weiter →](#) [Fortschritt speichern](#)

- Information
- Persönliche Daten**
- Vorheriges und aktuelles Studium**
- Gewünschter Austausch
- Sprachkenntnisse
- Ansprechpartner bei Notfällen
- Hochzuladende Dokumente
- Sonstiges
- Bewerbung abschicken

Vorheriges und aktuelles Studium

Aktuelles Studium

Fakultät* Bitte wählen

Aktueller Studiengang* Bitte wählen

Anzahl des aktuellen Fachsemesters zum Zeitpunkt der Bewerbung Bitte wählen i

Studienniveau* Bitte wählen

bisher erworbene Leistungspunkte* i

Durchschnittsnote* i

Seite als vollständig markieren

[← Zurück](#) [Weiter →](#) [Fortschritt speichern](#)

- Bitte stellen Sie sicher, dass die Angaben für *vorheriges und aktuelles Studium* mit Ihrer *Leistungsübersicht* übereinstimmen!
- Master Studierende bitte Bachelor Daten angeben, wenn noch keine neuen Leistungen erhoben wurden.

Information
Persönliche Daten
Vorheriges und aktuelles Studium
Gewünschter Austausch
Sprachkenntnisse
Ansprechpartner bei Notfällen
Hochzuladende Dokumente
Sonstiges
Bewerbung abschicken

Gewünschter Austausch

Akademisches Jahr*

Startdatum (geplant) Tag / Monat / Jahr

Enddatum (geplant) Tag / Monat / Jahr

Dauer in Monaten (geplant)

Priorität (1)

Semesteranfang*

Dauer in Semestern

Rahmen*

Land*

Hochschule*

Studienniveau*

Austauschmöglichkeit*

Unterrichtssprache

Priorität

Seite als vollständig markieren

Sie können für **ERASMUS & Global** Bewerbungen **je bis zu 3** Prioritäten angeben.

Achten Sie bitte drauf den richtigen Rahmen zu wählen:

- ERASMUS SMS
- Austausch / Global
- Austausch / Global (fachgebunden)

Information
Persönliche Daten
Vorheriges und aktuelles Studium
Gewünschter Austausch
Sprachkenntnisse
Ansprechpartner bei Notfällen
Hochzuladende Dokumente
Sonstiges
Bewerbung abschicken

Gewünschter Austausch

Akademisches Jahr*

Startdatum (geplant) Tag / Monat / Jahr

Enddatum (geplant) Tag / Monat / Jahr

Dauer in Monaten (geplant)

Priorität (1)

Semesteranfang*

Dauer in Semestern

Rahmen*

Land*

Hochschule*

Studienniveau*

Austauschmöglichkeit*

Unterrichtssprache

Priorität

Seite als vollständig markieren

Für **PROMOS & Study Abroad** Bewerbungen kann nur eine Mobilität angegeben werden!

Der Sprachnachweis für **PROMOS** sollte in Unterrichts- / bzw. Arbeitssprache erbracht werden.

- Information
- Persönliche Daten
- Vorheriges und aktuelles Studium
- Gewünschter Austausch
- Sprachkenntnisse**
- Ansprechpartner bei Notfällen
- Hochzuladende Dokumente
- Sonstiges
- Bewerbung abschicken

Sprachkenntnisse

Sprachtest (1)

Sprache*	Bitte wählen	▼	i				
Art des Sprachnachweises*	Bitte wählen	▼					
Sprachniveau (GER)*			i				
Kursergebnis (Note)			i				
Datum des Tests / Prüfungsdatum*	Tag ▼	/	Monat ▼	/	Jahr ▼	📅	i

+ Sprachtest

Seite als vollständig markieren

← Zurück




Weiter →

📄 Fortschritt speichern

- Beim DAAD Test den Mittelwert aus den 3 Teilbereichen als Ergebnis eintragen.
- Sprachnachweise sollten nicht älter als 2 Jahre sein, da dies zu einer benachteiligten Platzvergabe führen kann.

Bewerbungsformular Outgoing Studierende Global

07

Information	Hochzuladende Dokumente	
Persönliche Daten		
Vorheriges und aktuelles Studium	<p>Bitte prüfen Sie, dass die richtigen Dokumente hochgeladen wurden. Es erfolgt keine Nachforderung von fehlenden/fehlerhaften Dokumenten. Bitte verwenden Sie für das Motivationsschreiben ausschließlich unsere Vorlage!</p>	
Gewünschter Austausch	Fremdsprachennachweis Testergebnis (1)*	<input type="button" value="Durchsuchen..."/> Keine Datei ausgewählt.
Sprachkenntnisse	Fremdsprachennachweis Testergebnis (2)	<input type="button" value="Durchsuchen..."/> Keine Datei ausgewählt.
Ansprechpartner bei Notfällen	Fremdsprachennachweis Testergebnis (3)	<input type="button" value="Durchsuchen..."/> Keine Datei ausgewählt.
Hochzuladende Dokumente	Akademischer Leistungsnachweis (CampusOnline/cmlife) *	<input type="button" value="Durchsuchen..."/> Keine Datei ausgewählt. 
Sonstiges	Motivationsschreiben (bitte verwenden Sie unbedingt unsere Vorlage) *	<input type="button" value="Durchsuchen..."/> Keine Datei ausgewählt. 
Bewerbung abschicken	Kopie des Reisepasses / Personalausweises*	<input type="button" value="Durchsuchen..."/> Keine Datei ausgewählt.
	Immatrikulationsbescheinigung*	<input type="button" value="Durchsuchen..."/> Keine Datei ausgewählt. 
	Lebenslauf*	<input type="button" value="Durchsuchen..."/> Keine Datei ausgewählt.
	<input type="checkbox"/> Seite als vollständig markieren	
	<input type="button" value="← Zurück"/> <input type="button" value="Weiter →"/> <input type="button" value="Fortschritt speichern"/>	

Bitte für die Motivationsschreiben jeweils die richtige Vorlage verwenden!

Bewerbungsformular Outgoing Promos

07

Information	Hochzuladende Dokumente	
Persönliche Daten		
Vorheriges und aktuelles Studium	Fremdsprachennachweis	
Gewünschte Mobilität	Fremdsprachennachweis Testergebnis (1)*	<input type="button" value="Durchsuchen..."/> Keine Datei ausgewählt.
Sprachkenntnisse	Fremdsprachennachweis Testergebnis (2)	<input type="button" value="Durchsuchen..."/> Keine Datei ausgewählt.
Ansprechpartner bei Notfällen	Fremdsprachennachweis Testergebnis (3)	<input type="button" value="Durchsuchen..."/> Keine Datei ausgewählt.
Hochzuladende Dokumente	Akademischer Leistungsnachweis (CampusOnline) *	<input type="button" value="Durchsuchen..."/> Keine Datei ausgewählt.
Sonstiges	Bitte verwenden Sie unbedingt unsere Vorlage für das Motivationsschreiben!	
Bewerbung abschicken	Motivationsschreiben*	<input type="button" value="Durchsuchen..."/> Keine Datei ausgewählt.
	Passfoto*	<input type="button" value="Durchsuchen..."/> Keine Datei ausgewählt.
	Immatrikulationsbescheinigung*	<input type="button" value="Durchsuchen..."/> Keine Datei ausgewählt.
	Lebenslauf*	<input type="button" value="Durchsuchen..."/> Keine Datei ausgewählt.
	Zusage Unternehmen/Institution (falls bereits vorhanden)	<input type="button" value="Durchsuchen..."/> Keine Datei ausgewählt.
	<input type="checkbox"/> Seite als vollständig markieren	
	<input type="button" value="← Zurück"/> <input type="button" value="Weiter →"/> <input type="button" value="Fortschritt speichern"/>	

Für **PROMOS** Bewerbungen ist die Zusage des Unternehmens / der Institution noch nicht zwingend notwendig!

→ Bitte legen Sie den Fokus hauptsächlich auf die erste Priorität, erwähnen jedoch auch die anderen Prioritäten.

→ Bitte verfassen Sie das Motivationsschreiben auf deutsch.

ERASMUS

- Was ist meine Allgemeine Motivation für den Austausch?
- Warum möchte ich an genau jener Institution studieren?
- Warum möchte ich genau jenes Land besuchen?
- Was möchte ich lernen und wie passt dieser Auslandsaufenthalt in meine Karriere- und Lebensplanung?
- Wie möchte ich die Universität Bayreuth im Ausland repräsentieren?

GLOBAL

- Was ist meine Allgemeine Motivation für den Austausch?
- Warum möchte ich an genau jener Institution studieren?
- Warum möchte ich genau jenes Land besuchen?
- Was möchte ich lernen und wie passt dieser Auslandsaufenthalt in meine Karriere- und Lebensplanung?
- Wie möchte ich die Universität Bayreuth im Ausland repräsentieren?
- Bitte unbedingt unsere [Vorlage](#) verwenden!

Study Abroad

- Was ist meine Allgemeine Motivation für den Austausch?
- Warum möchte ich an genau jener Institution studieren?
- Warum möchte ich genau jenes Land besuchen?
- Was möchte ich lernen und wie passt dieser Auslandsaufenthalt in meine Karriere- und Lebensplanung?

PROMOS

- Was ist ihre allgemeine Motivation und wie helfen Ihre Kenntnisse bei der Durchführung des Vorhabens?
- Beschreibung des Vorhabens & Begründung der Universität
- Wie ist Ihr aktueller Planungsstand und wie ist die Relevanz von PROMOS für das Vorhaben?
- Welchen Zusatznutzen hat Ihr Aufenthalt?
- Soziales Engagement und Repräsentation der UBT
- Bitte unbedingt unsere [Vorlage](#) verwenden

Information	<h2>Bewerbung abschicken</h2>
Persönliche Daten	Bitte stellen Sie sicher, dass Sie alle Pflichtfelder ausgefüllt und alle notwendigen Unterlagen hochgeladen haben. Sie können Ihre Bewerbung abschicken, wenn alle Abschnitte des Menüs mit einem grünen Häkchen markiert sind. Nach dem Abschicken sind keine Änderungen Ihrer Bewerbung möglich.
Vorheriges und aktuelles Studium	Bitte drucken Sie das nach dem Absenden der Bewerbung angezeigte PDF-Antragsformular und Ihr Motivationsschreiben aus und reichen Sie beides in gedruckter Form bis 4 Tage nach Ende der Bewerbungsfrist im International Office - Briefkasten neben dem Haupteingang der ZUV - ein. Bitte verzichten Sie darauf, Ihre Unterlagen direkt im International Office einzureichen.
Gewünschter Austausch	Bitte adressieren Sie die Unterlagen an: International Office Global Program Universitätsstraße 30 95447 Bayreuth
Sprachkenntnisse	Bitte sehen Sie von Rückfragen zum Stand Ihres Bewerbungsprozesses ab, Sie werden zeitnah von uns über den Stand Ihrer Bewerbung informiert.
Ansprechpartner bei Notfällen	
Hochzuladende Dokumente	
Sonstiges 	
Bewerbung abschicken	 

Sie können die Bewerbung während der Bearbeitung speichern und unterbrechen.

Sobald ein Teil fertig ist, markieren Sie diesen als **vollständig** ✓.

Nach Beendigung der Bearbeitung bitte auf *Senden* klicken.

Im Anschluss wird Ihre Bewerbungs-PDF generiert.

Nach Abschicken der Bewerbung die **generierte PDF + Motivationsschreiben** postalisch senden an:

International Office

Global Programm / ERASMUS Programm / PROMOS Programm (je nach Bewerbungsformular)

Universitätsstraße 30

95447 Bayreuth

Wichtige Fristen

Bewerbungsfrist für Aufenthalte im SS2022

ERASMUS und GLOBAL:

25. Juli 2021 (23:59 Uhr)

Study Abroad :

Je nach Partneruniversität (siehe Publisher)

Bewerbungsfrist PROMOS Teilstipendium

Vorhaben mit Beginn in der ersten Kalenderhälfte 2022 | 1. Dezember 2021 (23:59 Uhr)

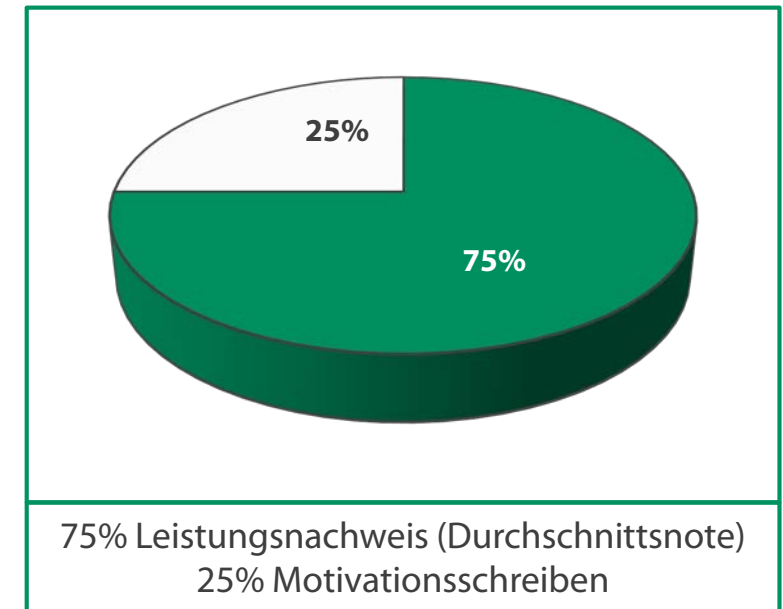


Auswahlprozess Global

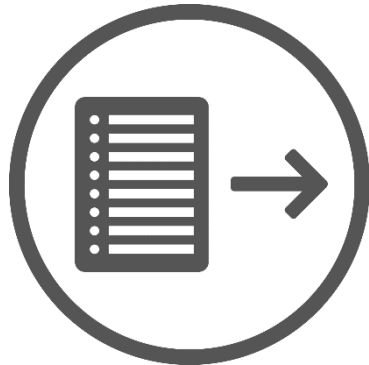
- Prüfung des Leistungsnachweises
 - Mindestanzahl ECTS Punkte
 - Durchschnittsnote

- Bewertung des Motivationsschreibens

- Ermittlung des Gesamt-Scores
 - 75% Durchschnittsnote
 - 25% Motivationsschreiben



Auswahlprozess Erasmus



Die Auswahl erfolgt über die [ERASMUS-Fachverantwortlichen](#)

Rückmeldung

- Im Portal können Sie *ihre Bewerbungen* einsehen.
- Eine *Rückmeldung zu Ihrer Bewerbung* erhalten Sie ebenfalls im [MoveOn Portal](#). Bitte bewahren Sie Ihre Anmeldedaten deshalb gut auf!
 - **Zusage:**
Wenn Ihnen ein Platz zugeteilt werden konnte, erhalten Sie **eine** positive Rückmeldung. Sie können das Angebot annehmen bzw. ablehnen & Auflagen einsehen.
 - **Absage:**
Sollte Ihnen kein Platz zugeteilt werden können, erhalten Sie eine Absage.

IHRE BEWERBUNGEN

Formular	Status	Gestartet am	Letzte Änderung	Link
Bewerbungsformular Outgoing Global (Hauptrunde)	Unvollständig	20/10/2020 08:52	20/10/2020 08:52	Eingabe fortsetzen
Bewerbungsformular Outgoing Global (2. Runde)	Abgeschickt	09/11/2020 10:20	07/01/2021 09:05	Eingabe ansehen
Bewerbungsformular für Outgoing Study Abroad Optionen	Abgeschickt	19/04/2021 09:46	19/04/2021 10:20	Eingabe ansehen

Hier finden Sie die Übersicht Ihrer derzeit laufenden Bewerbungsverfahren.

Bitte achten Sie darauf, die Bewerbung rechtzeitig und vollständig abzuschicken. Unvollständige Bewerbungen werden nicht berücksichtigt.

RÜCKMELDUNG ZU IHREN BEWERBUNGEN

Hier finden Sie die Ergebnisse Ihrer Bewerbung.

Falls Sie das Platzangebot annehmen möchten, drücken Sie bitte innerhalb der gegebenen Frist auf "Angebot annehmen". Ihre Zusage ist damit offiziell gültig.

Eine fehlende fristgerechte Rückmeldung wird als Absage gewertet.

WICHTIG:

Ihre Annahme der Nominierung hat zur Folge, dass wir Sie bei der entsprechenden Partnerinstitution anmelden werden. Wir können aber aus rechtlichen Gründen keine Garantie für die Zuteilung des gewünschten Studienplatzes übernehmen. **Die endgültige Entscheidung über Annahme oder Ablehnung obliegt allein den Gastuniversitäten** und wird Ihnen dann durch diese mitgeteilt!

Startsemester	Aufenthaltsmöglichkeit	Optionen	Bemerkungen
Sommersemester 2021	Erasmus SMS - BI Handelshøyskolen - 3 - Betriebswirtschaftslehre	Angebot abgelehnt	Leider können wir Ihnen für diese Priorität kein Platzangebot unterbreiten.
Wintersemester 2020/21	Erasmus SMS - Itä-Suomen yliopisto - 3 - Betriebswirtschaftslehre	Angebot annehmen Angebot ablehnen	Auflage: Sprachnachweis Englisch B2 nachreichen bis 29. Oktober 2021

◀ Zurück

Weiter ▶

📄 Fortschritt speichern

📄 Senden

Nominierung & Bewerbung an der Gastuniversität

- Nachdem Sie Ihre Aufenthaltsangebot angenommen haben erfolgt die **Nominierung** an der Gastuniversität.
- Diese erhält Ihre wichtigsten Informationen und persönlichen Daten.
- Jede Universität legt eigene Nominierungsfristen fest (4-6 Monate vor dem Aufenthalt).
- Anschließend werden Sie zur **Bewerbung** an der Gastuniversität aufgefordert.
- Diese entscheidet über die Annahme und sendet Ihnen einen Letter of Acceptance (2-3 Monate vor dem Aufenthalt)

Informationsquellen



- **INO Webseite:**

Informationen zu Aufenthalten, Bewerbungen und Finanzierungsmöglichkeiten.
www.ino.uni-bayreuth.de

- **Webseite des auswärtigen Amts:**

Informationen zu Reisewarnungen, medizinische Hinweise und Einreisebestimmungen.

- **Sprachenzentrum:**

Informationen zu den Sprachkursen und Sprachzertifikaten, sowie Prüfungsterminen.

- **DAAD Webseite**

- **MoveOn Publisher** – Übersicht der Partneruniversitäten weltweit

- **Social-Media-Kanäle**  

E-Learning Kursangebot



- Auslandsaufenthalte während des Studiums
Kurzübersicht der Inhalte der Webseite; Aufnahmen von Informationsveranstaltungen; Präsentationsfolien.
- Erfahrungsberichte von Kurzaufenthalten, Praktika, etc.
Auflistung vieler Kurzaufenthalte oder selbstorganisierter Aufenthalte.
- Sprechstundenverwaltung
Tool zur Vereinbarung von Terminsprechstunden, sowie Übersicht aller offenen Sprechstunden.